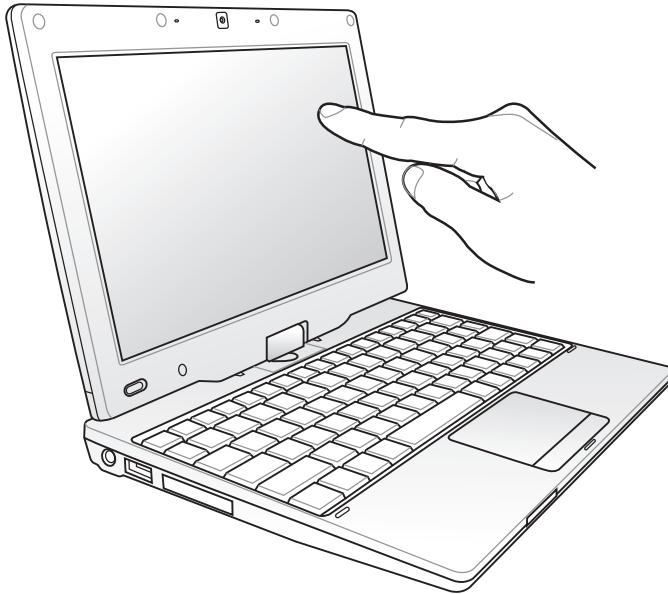


S4835

CyberLink[®]

TV Enhance (Opcional)

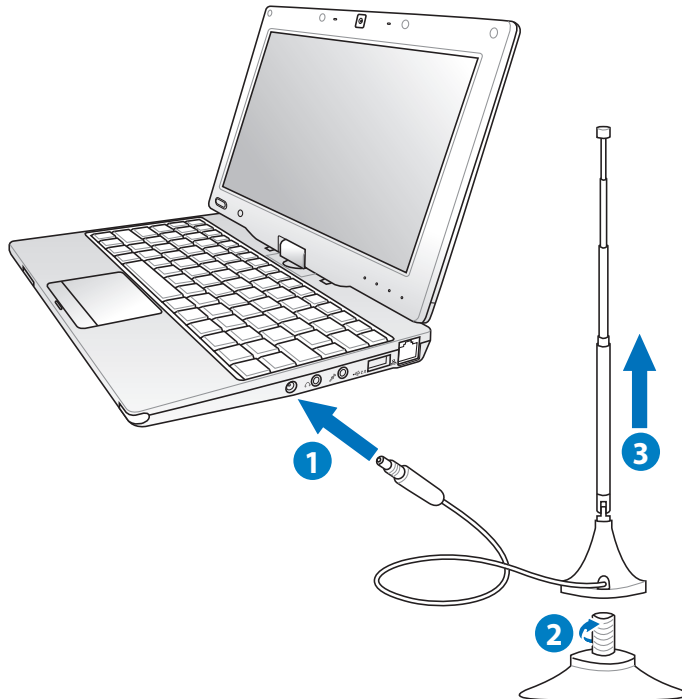
Para Eee PC T91MT



15G06Q213080

Conectar la antena

Siga las instrucciones que se indican a continuación para conectar y ajustar la antena de TV a su Eee PC.



1. Conecte la antena al puerto entrada de antena de su Eee PC.
2. La antena incluye una base magnética y se puede fijar a una superficie metálica. Si desea fijar la antena a una superficie no metálica, acople la ventosa a la parte inferior de la antena.
3. Ajuste el ángulo y la longitud de la antena para mejorar la calidad de señal de TV.

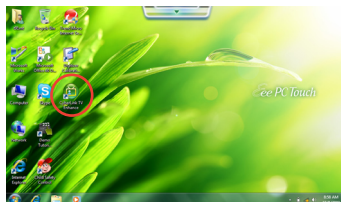
Iniciar TV Enhance

Siga las instrucciones que se indican a continuación para iniciar TV Enhance.

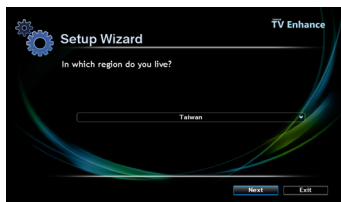


Todas las imágenes de software mostradas en este manual son para su referencia y pueden no coincidir exactamente con las que aparecen en su pantalla.

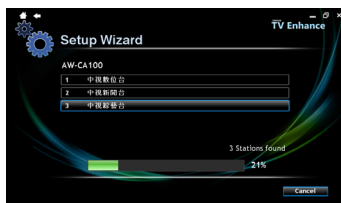
1. Haga doble clic en el icono **CyberLink TV Enhance** del escritorio o haga clic en **Inicio > Todos los programas > CyberLink TV Enhance > TV Enhance**.



2. Si es la primera vez que inicia TV Enhance, el Asistente para la instalación le guiará por el proceso de configuración. Seleccione la región en la que vive y haga clic en **Siguiente**.



3. TV Enhance inicia automáticamente la búsqueda de canales de TV disponibles en su región. Cuando termine, haga clic en **Siguiente** para continuar.

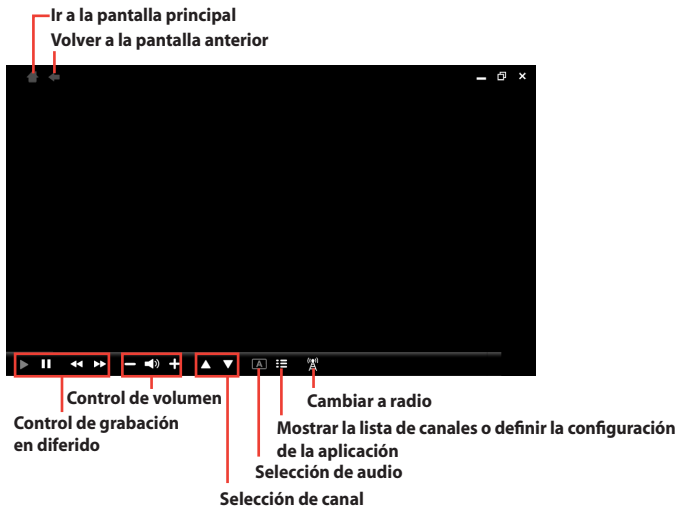


4. Puede ver la lista de canales buscados o hacer clic en **Salir** para salir del Asistente para la instalación.



La pantalla principal de TV Enhance

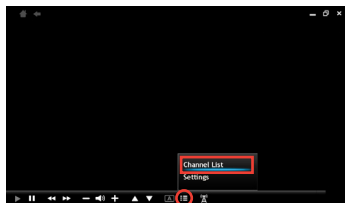
TV Enhance incluye una sencilla pantalla principal que facilita el uso de la aplicación. Mueva el cursor o toque la pantalla táctil para mostrar la barra de herramientas de TV Enhance en la parte superior e inferior de la pantalla principal.



Haga clic en los iconos de selección de canal para cambiar de canal. La información de programa, como el nombre del canal, la duración del programa y la intensidad de la señal de TV, aparece en la parte inferior de la pantalla durante unos segundos cuando cambia a un nuevo canal.

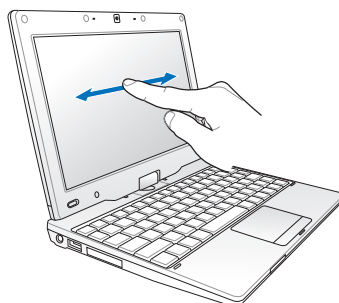


Además de hacer clic en **Selección de canal** para cambiar los canales, también puede hacer clic en **Menú > Lista de canales** para mostrar la lista de canales. Desplácese hacia arriba o hacia abajo por la lista con el dedo y, a continuación, haga clic en el nombre del canal para cambiar al instante.

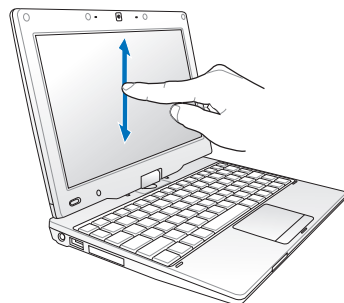


Otras formas de utilizar TV Enhance:

1. Deslice el dedo hacia la izquierda o hacia la derecha en la pantalla para ajustar el volumen.



2. Desplace el dedo hacia arriba o hacia abajo por la pantalla para cambiar de canal.



3. Haga doble clic en la pantalla para maximizar o restaurar la ventana de TV Enhance.



Utilizar la grabación en diferido

TV Enhance proporciona la función de grabación en diferido que permite pausar, rebobinar y avanzar rápidamente el programa de TV que está viendo.



Para utilizar la función de grabación en diferido

1. Haga clic en **Pausar** durante la transmisión del programa de TV. El programa se pausará y se almacenará en la memoria caché del sistema.
2. Haga clic en **Reproducir** para reanudar el programa. El programa continuará a partir del período de tiempo en el que hizo clic en **Pausar**. A continuación, puede rebobinar o hacer avanzar rápidamente el programa.

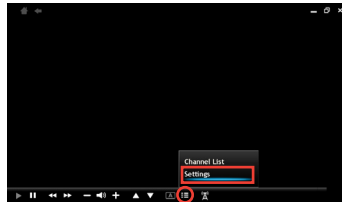


- La memoria caché de programas de TV se borrará automáticamente si cambia a otros canales o sale de la aplicación TV Enhance.
- TV Enhance no admite la grabación de programas de TV.
- Puede establecer la velocidad del rebobinado o avance rápido en 2x, 4x y 16x haciendo clic repetidamente en Rebobinar o Avanzar rápidamente.
- No puede hacer avanzar rápidamente el programa de TV actual a menos que haya hecho clic en **Pausar** o haya rebobinado el programa a un período de tiempo anterior.

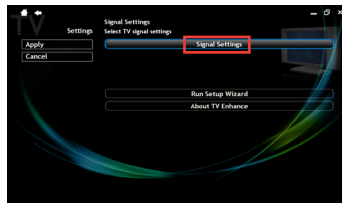
Configurar TV Enhance

Siga las instrucciones que se indican a continuación para definir la configuración de TV Enhance.

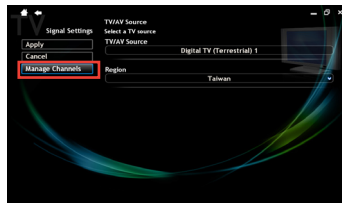
1. Haga clic en **Menú > Configuración** en la barra de herramientas de la pantalla principal.



2. En la página Configuración, haga clic en **Configuración de señal** para configurar manualmente TV Enhance y administrar la lista de canales buscados, o haga clic en **Ejecutar el Asistente para la instalación** para iniciar la búsqueda de canales de TV.



3. Si hace clic en Configuración de señal en el paso 2, puede administrar la lista de canales buscados haciendo clic en **Administrar canales**.



4. En la página **Administrar canales**, puede volver a buscar todos los canales de TV y editar la propia lista de canales. Haga clic en un nombre de canal en la lista de la derecha para seleccionar o anular la selección del canal de la lista, cambiar el nombre de canal o cambiar el orden de la lista de canales.



5. Después de editar su propia lista de canales, haga clic en **Exportar canales** y especifique un nombre para la lista. Haga clic en **Aplicar** repetidamente para aplicar todos los cambios.



6. Para cargar la lista de canales existente, haga clic en **Menú > Importar canales** en la barra de herramientas de la pantalla principal.

