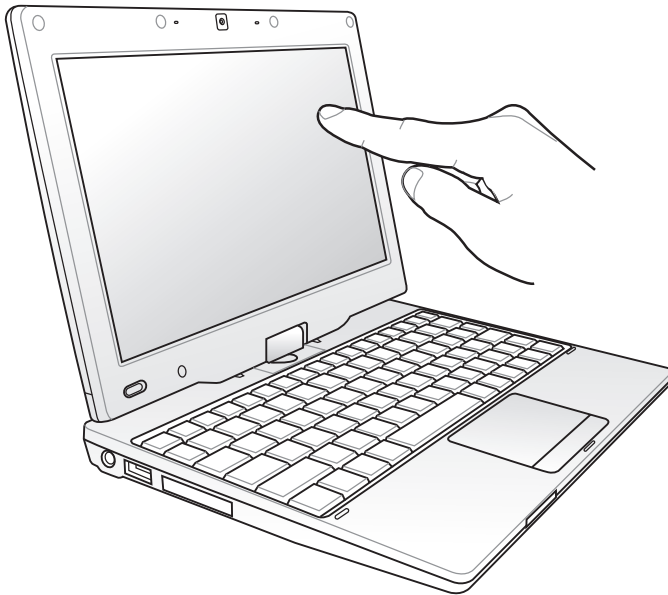


RO4835

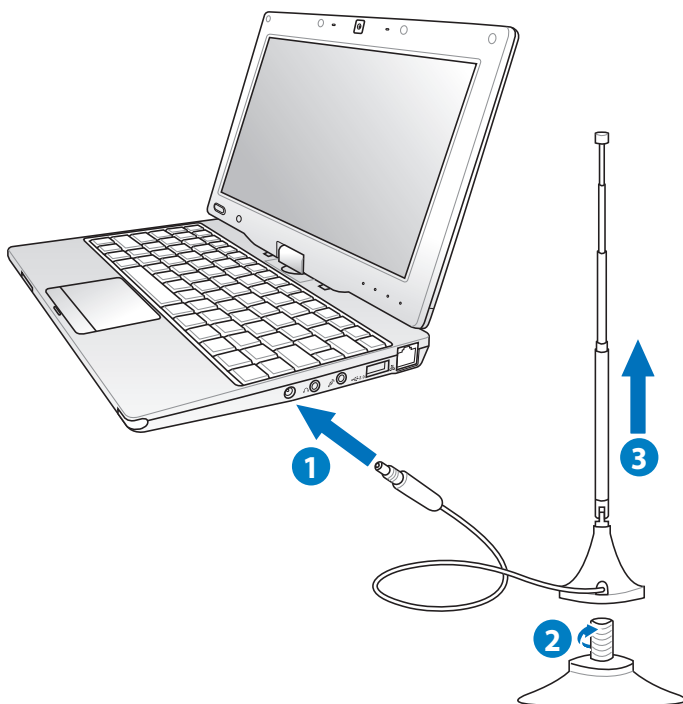
# CyberLink<sup>®</sup> TV Enhance (optional) pentru Eee PC T91MT



15G06Q213H00

## Conectarea antenei TV

Urmați instrucțiunile de mai jos pentru a conecta și regla antena TV pentru Eee PC.



1. Conectați antena la portul de intrare a antenei de pe Eee PC.
2. Antena este prevăzută cu o bază magnetică și se poate fixa pe o suprafață metalică. Dacă doriți să fixați antena pe o suprafață care nu este metalică, atașați discul aderent pe partea din spate a antenei.
3. Reglați unghiul antenei și lungimea pentru a obține un semnal TV de o calitate mai bună.

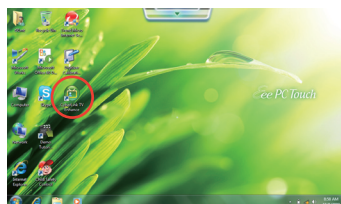
## Lansarea aplicației TV Enhance

Uurmați instrucțiunile de mai jos pentru a lansa TV Enhance.



Toate imaginile cu software-ul prezentate în acest manual sunt numai pentru referință și pot să nu coincidă cu ceea ce vedeți pe ecran.

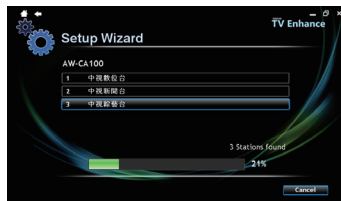
1. Faceți clic dublu pe pictograma **CyberLink TV Enhance** de pe desktop sau faceți clic pe **Start > Toate programele > CyberLink TV Enhance > TV Enhance**.



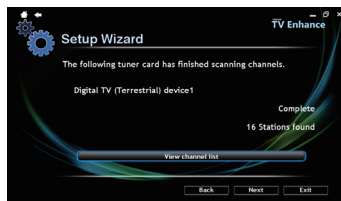
2. Dacă lansați pentru prima dată TV Enhance, un Expert de configurare vă va ghida prin întregul proces de setare. Selectați regiunea în care locuiți și faceți clic pe **Următorul**.



3. TV Enhance pornește automat și scanează canalele TV disponibile în regiunea dvs. Când ați terminat faceți clic pe **Următorul** pentru a continua.

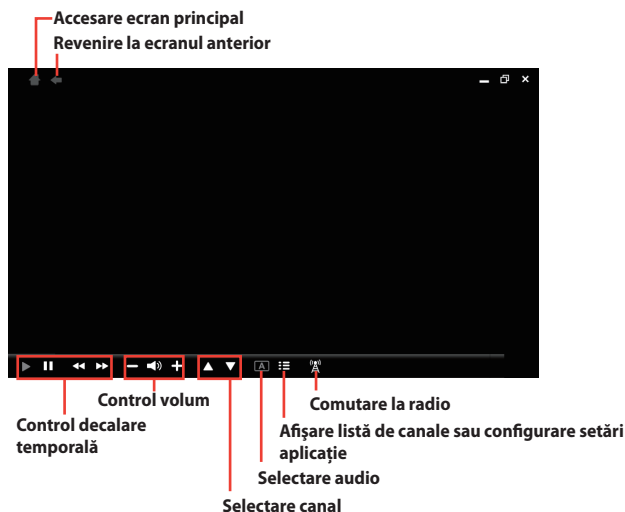


4. Aveți posibilitatea să vizualizați lista canalelor scanate sau faceți clic pe **Ieși** pentru a ieși din Expertul de configurare.

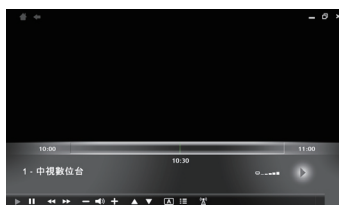


## Prezentarea ecranului principal TV Enhance

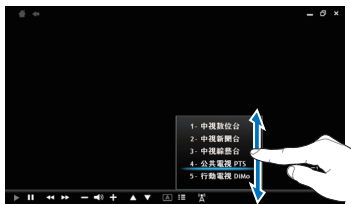
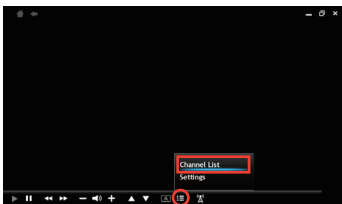
TV Enhance vă oferă un ecran principal ușor de utilizat pentru funcționarea mai rapidă a aplicației. Mutați cursorul sau apăsați pe ecranul tactil pentru a afișa barele de instrumente din TV Enhance deasupra și sub ecranul principal.



Faceți clic pe pictogramele Selectare canal pentru a comuta canalele. Informațiile despre program cuprind numele canalului, lungimea programului și puterea semnalului TV care se afișează în partea de jos a ecranului timp de câteva secunde când comutați la un canal nou.

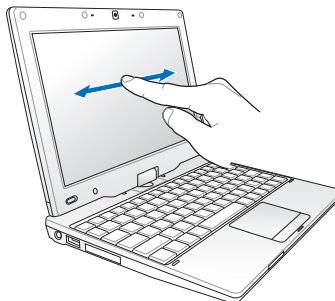


Aveți posibilitatea să faceți clic pe **Selectare canal** pentru a comuta canalele sau să faceți clic pe **Meniu > Listă canale** pentru a afișa lista de canale. Defilați în sus sau în jos în listă cu degetul și apoi faceți clic pe numele canalului pentru a comuta imediat.

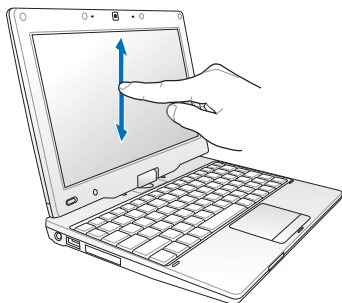


### Alte modalități de a utiliza TV Enhance:

1. Glisați degetul spre stânga sau spre dreapta pe ecran pentru a regla volumul.



2. Glisați degetul în sus sau în jos pe ecran pentru a comuta canalul.



3. Faceți clic dublu pe ecran pentru a maximiza sau restabili fereastra TV Enhance.



## Utilizarea decalării temporale

TV Enhance vă oferă funcția de decalare temporală care vă permite să treceți în pauză, să derulați înapoi sau înainte programul TV pe care îl vizionați momentan.



Pentru a utiliza funcția de decalare temporală

1. Faceți clic pe **Pauză** în timpul transmisiei programului TV. Programul trece în pauză și se stochează în memoria sistemului.
2. Faceți clic pe **Redare** pentru a relua programul. Programul va continua de la momentul în care ați făcut clic pe **Pauză**. Apoi aveți posibilitatea să derulați înapoi sau să derulați înainte programul.

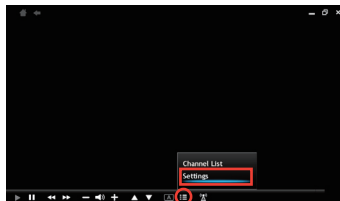


- Stocarea programului TV se va șterge automat dacă veți comuta la alte canale sau dacă veți ieși din aplicația TV Enhance.
- TV Enhance nu acceptă înregistrarea programelor TV.
- Aveți posibilitatea să derulați înainte sau înapoi la o viteză de 2, 4 sau 16 ori mai mare făcând clic în mod repetat pe Derulare înapoi sau Derulare înainte.
- Nu aveți posibilitatea să derulați înainte programul TV curent decât dacă ați făcut clic pe **Pauză** sau dacă ați derulat înapoi programul la un moment anterior.

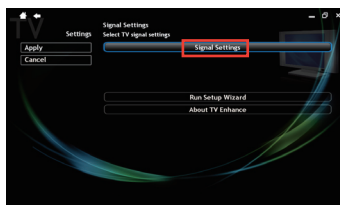
## Configurarea aplicației TV Enhance

Uurmați instrucțiunile de mai jos pentru a configura setările aplicației TV Enhance.

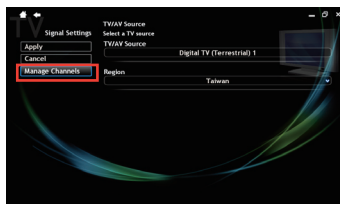
1. Faceți clic pe **Meniu > Setări** în bara de instrumente din ecranul principal.



2. În pagina Setări, faceți clic pe **Setări semnal** pentru a configura manual TV Enhance și pentru a gestiona lista de canale scanate sau faceți clic pe **Executare Expert configurare** pentru a porni scanarea canalelor TV.



3. Dacă faceți clic pe Setări semnal la pasul 2, aveți posibilitatea să gestionați lista de canale scanate făcând clic pe **Gestionare canale**.



4. În pagina **Gestionare canale** aveți posibilitatea să scanați din nou toate canalele TV și să editați lista proprie de canale. Faceți clic pe numele unui canal în listă, în dreapta, pentru a bifa sau debifa canalul în listă, pentru a modifica numele canalului sau pentru a modifica ordinea în lista de canale.



5. După editarea liste proprii de canale, faceți clic pe **Exportare canale** și introduceți un nume pentru listă. Faceți clic în mod repetat pe **Aplicare** pentru a aplica toate modificările.



6. Pentru a încărca lista de canale existentă, faceți clic pe **Meniu** > **Importare canale** în bara de instrumente din ecranul principal.

