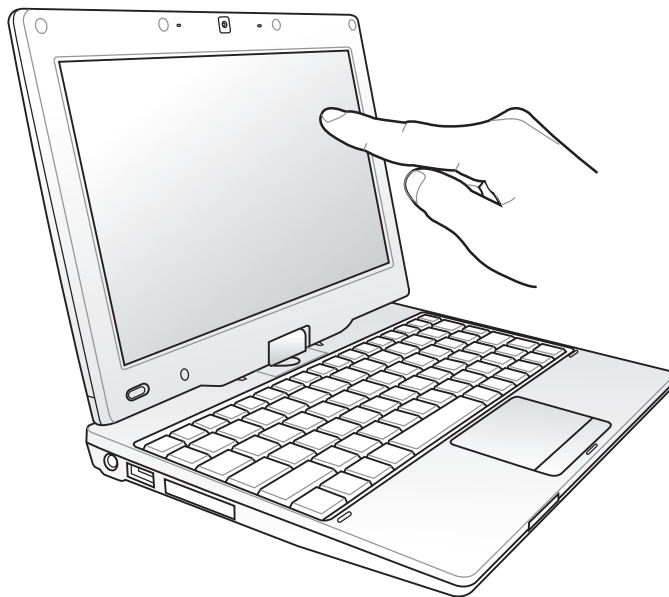




K4835

CyberLink® TV Enhance (옵션) for Eee PC T91MT



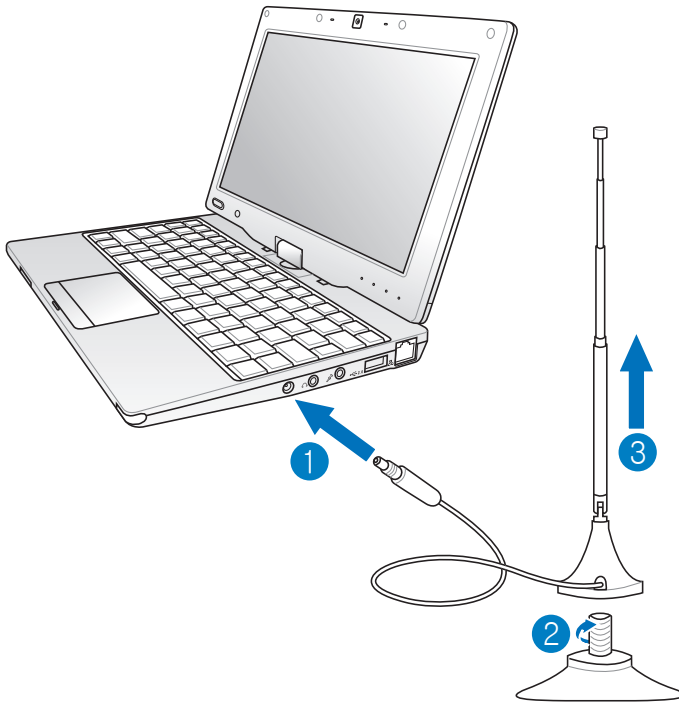
15G06Q213060





TV 안테나 연결

아래 지시에 따라 연결한 후에 TV 안테나를 조절해 주십시오.



1. 안테나를 Eee PC 측면의 안테나 포트에 연결해 주십시오.
2. 안테나는 자석 받침대를 포함하고 있어 금속 표면위에 고정 가능합니다. 안테나를 비금속 표면에 고정하려면 안테나 바닥에 빨판을 부착해 주십시오.
3. 안테나 각도와 길이를 조절하여 최적의 TV 신호 수신 위치를 찾아 주십시오.





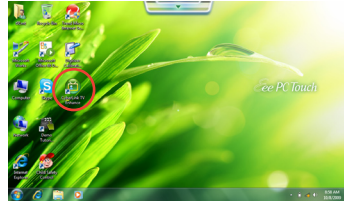
TV Enhance 실행

아래 지시에 따라 TV Enhance를 실행해 주십시오.

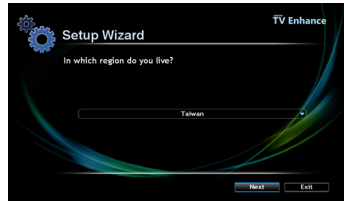


설명서에 사용된 소프트웨어의 이미지는 사용자의 이해를 돕기 위한 목적으로만 사용되었으며, 실제 화면과 다를 수 있습니다.

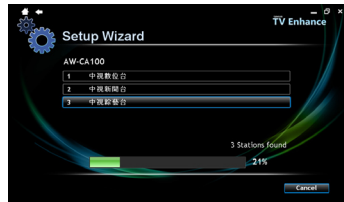
1. 바탕 화면의 **CyberLink TV Enhance** 아이콘을 더블 클릭하거나 **시작 > 모든 프로그램 > CyberLink TV Enhance > TV Enhance**를 클릭해 주십시오.



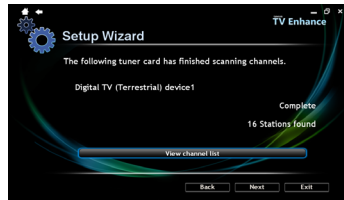
2. TV Enhance를 처음으로 실행하는 경우 Setup Wizard는 모든 설정을 차례대로 안내합니다. 현재 거주하는 지역을 선택하고, **Next**를 클릭해 주십시오.



3. TV Enhance는 자동으로 현재 지역에서 사용 가능한 TV 채널의 검색을 시작합니다. 완료 후에는 **Next**를 클릭해 주십시오.



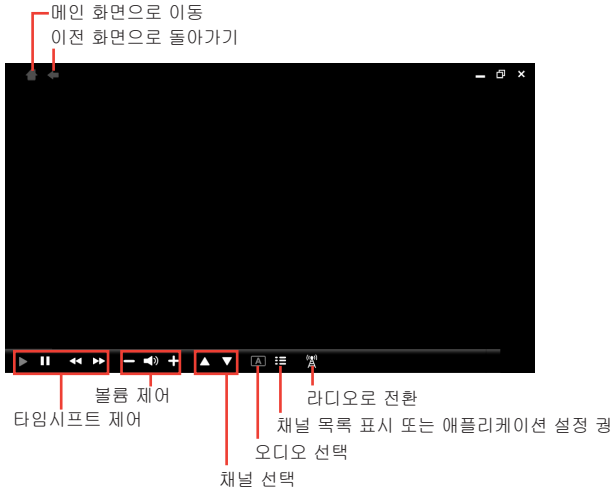
4. 검색된 채널 목록을 확인하거나, **Exit**를 클릭하여 Setup Wizard를 종료할 수 있습니다.



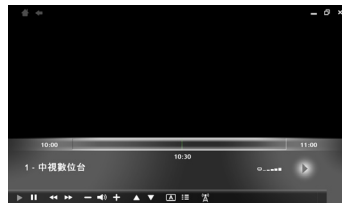


TV Enhance 메인 화면

TV Enhance는 빠른 애플리케이션 실행을 위한 사용하기 쉬운 메인 화면을 제공합니다. 커서를 움직이거나 터치스크린을 두드려서 메인 화면의 위아래에 TV Enhance 도구 막대가 나타나도록 할 수 있습니다.

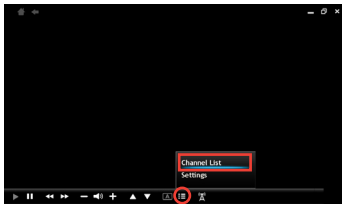


채널 선택 아이콘을 클릭하여 채널을 변경할 수 있습니다. 새 채널로 변경한 후에 채널 이름, 프로그램 길이, TV 신호 강도와 같은 프로그램 정보가 수 초간 화면의 아래에 표시됩니다.



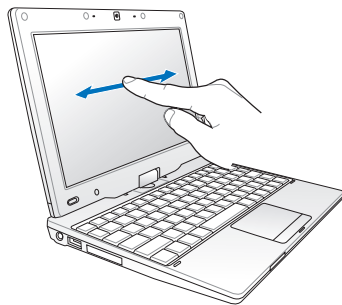


채널 선택 아이콘을 클릭하여 채널을 변경하지 않더라도 **메뉴 > Channel List**를 선택하여 채널 목록을 확인할 수 있습니다. 손가락 끝을 이용해 목록을 위아래로 스크롤하고, 채널 이름을 클릭하면 즉시 해당 채널로 변경이 가능합니다.

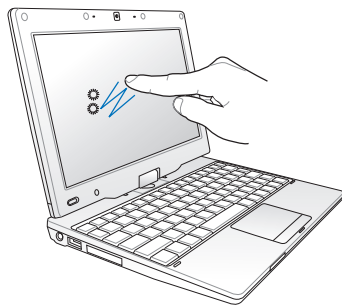
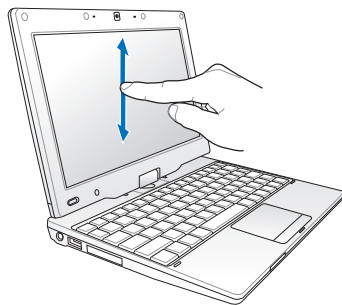


TV Enhance 실행을 위한 다른 방법:

1. 손가락을 화면에 댄 채로 왼쪽 또는 오른쪽으로 움직이면 볼륨의 조절이 가능합니다.



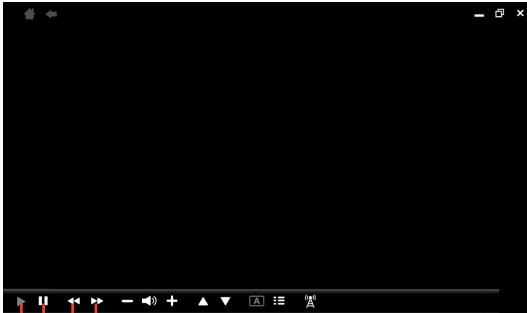
2. 손가락을 화면에 댄 채로 위 또는 아래로 움직이면 채널 변경이 가능합니다.
3. 더블 클릭시 TV Enhance 창의 크기를 최대화하거나 이전 크기로 되돌립니다.





타임시프트 사용

TV Enhance는 시청 중인 TV 프로그램을 일시 정지, 빠른 되감기 및 감기를 가능하게 하는 타임 시프트 기능을 제공합니다.



재생
일시 정지
빠른 되감기
빠른 감기

타임시프트 기능 사용하기

1. TV 프로그램 방송 도중 **일시 정지**를 클릭해 주십시오. 프로그램이 일시 정지하며, 시스템 메모리에 캐시됩니다.
2. **재생**을 클릭하여 프로그램을 계속할 시청할 수 있습니다. **Pause**를 클릭한 시각으로부터 프로그램을 이어서 시청할 수 있습니다. 또한 프로그램 시청 중에도 빠른 감기 또는 되감기를 사용할 수 있습니다.



- 다른 채널로 변경하거나 TV Enhance 애플리케이션을 종료하면 TV 프로그램의 캐시가 자동으로 삭제됩니다.
- TV Enhance는 TV 프로그램의 녹화를 지원하지 않습니다.
- 빠른 되감기 또는 감기 버튼을 반복적으로 눌러 2x, 4x, 16x의 속도로 조절이 가능합니다.
- **일시 정지**를 클릭했거나 프로그램을 이전 시점으로 되감기를 시행한 경우에만 현재 시청 중인 TV 프로그램에서 빠른 감기 기능의 사용이 가능합니다.

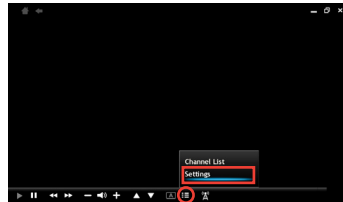




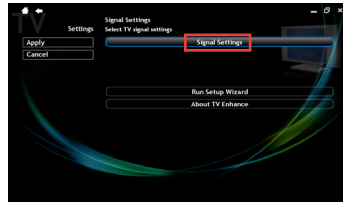
TV Enhance 구성

아래 지시에 따라 TV Enhance 설정을 구성해 주십시오.

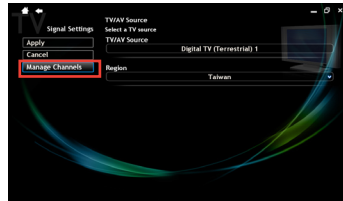
1. 메인 화면의 도구 막대에서 **메뉴 > Settings**를 클릭해 주십시오.



2. Settings 페이지에서 **Signal Settings**를 클릭하여 TV Enhance를 수동으로 구성하거나 검색된 채널 목록을 관리할 수 있습니다. **Run Setup Wizard**를 클릭하면 TV 채널 검색이 가능합니다.



3. 2단계에서 Signal Settings를 클릭한 경우 **Manage Channels**를 클릭하여 검색된 채널 목록을 관리할 수 있습니다.



4. **Manage Channels** 페이지에서 모든 TV 채널을 재검색하고, 사용자 고유의 채널 목록을 편집할 수 있습니다. 오른쪽의 목록에서 채널 이름을 클릭하여 선택 및 선택 해제는 물론, 채널 이름의 변경, 목록에서의 채널 순서 변경이 가능합니다.





5. 사용자 고유의 채널 목록을 편집한 후에 **Export Channels**를 클릭하고, 목록 이름을 입력해 주십시오. **Apply**를 반복해서 클릭하면 모든 변경 사항이 적용됩니다.



6. 기존의 채널 목록을 불러오려면 메인 화면의 도구 막대에서 **메뉴 > Import Channels**를 클릭해 주십시오.

