

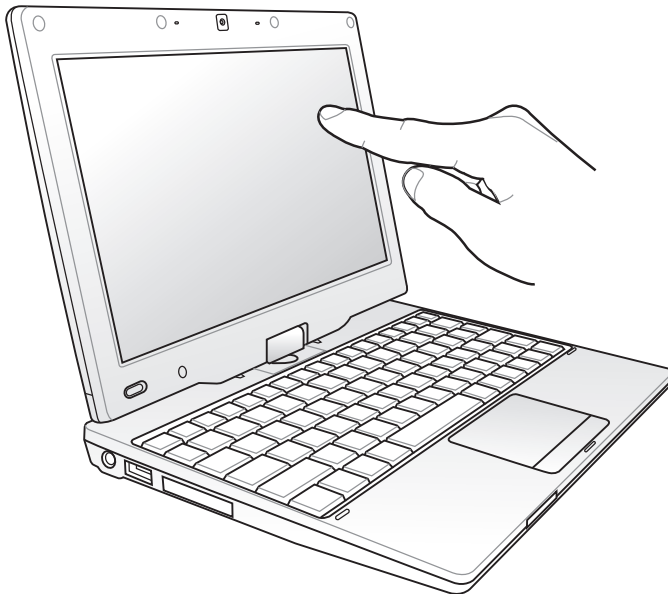
DU4835

CyberLink[®]

TV Enhance

(optioneel)

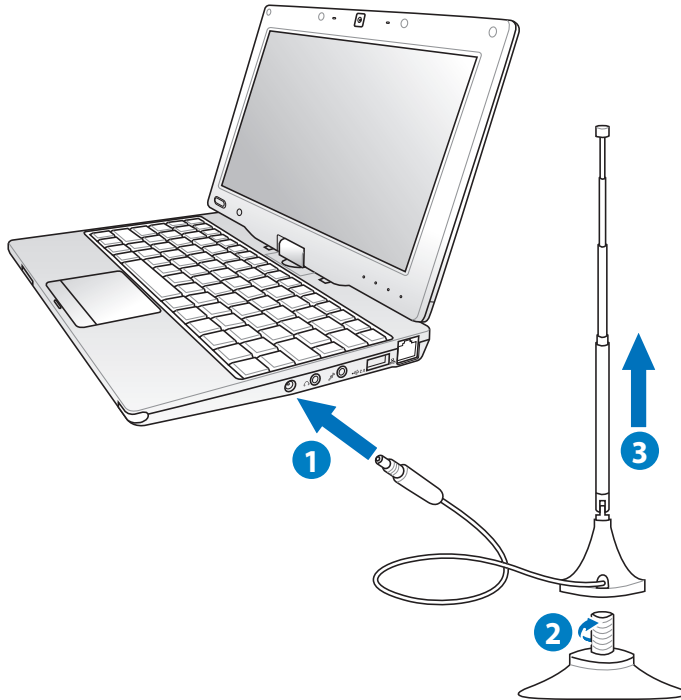
voor Eee PC T91MT



15G06Q2130C0

De tv-antenne aansluiten

Volg de onderstaande instructies om de tv-antenne aan te sluiten op uw Eee PC en deze af te stellen.



1. Sluit de antenne aan op de antenne-ingang op de Eee PC.
2. De antenne wordt geleverd met een magnetische voet en kan worden bevestigd op een metalen oppervlak. Als u de antenne wilt bevestigen op een niet-metalen oppervlak, moet u de zuignap op de onderkant van de antenne bevestigen.
3. Stel de hoek en lengte van de antenne af voor een betere kwaliteit van het tv-sigitaal.

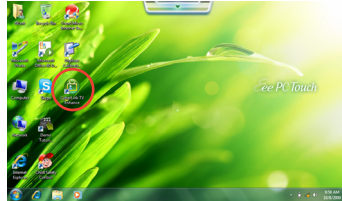
TV Enhance starten

Volg de onderstaande instructies om de TV Enhance te starten.



Alle software-afbeelding in deze handleiding zijn uitsluitend bedoeld als referentie en zullen mogelijk niet exact overeenkomen met hetgeen u op uw scherm ziet.

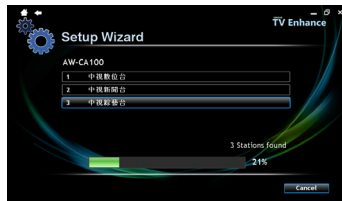
1. Dubbelklik op het bureaublad op het pictogram **CyberLink TV Enhance** of klik op **Start > Alle programma's > CyberLink TV Enhance > TV Enhance**.



2. Als u TV Enhance de eerste keer start, verschijnt een instellingswizard die u zal begeleiden doorheen het instelproces. Selecteer de regio waarin u woont en klik op **Volgende**.



3. TV Enhance start automatisch het scannen van de beschikbare tv-kanalen in uw regio. Wanneer u klaar bent, klikt u op **Volgende** om door te gaan.



4. U kunt de gescande kanalenlijst weergeven of op **Afsluiten** klikken om de instellingswizard af te sluiten.



Kennismaken met het hoofdscherm van TV Enhance

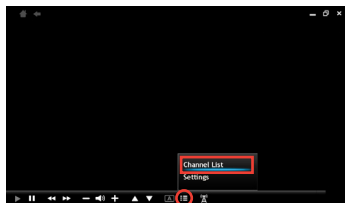
TV Enhance biedt een gemakkelijk te gebruiken hoofdscherm voor een snelle bediening van de toepassing. Beweeg de cursor of tik op het aanraakscherm om de werkbalken van TV Enhance boven en onder het hoofdscherm weer te geven.



Klik op de pictogrammen voor de kanaalselectie om te schakelen tussen kanalen. De programma-informatie, inclusief de naam van het kanaal, de programmaduur en de sterkte van het tv-sigitaal, verschijnt gedurende enkele seconden onderaan op het scherm zodra u naar een nieuw kanaal schakelt.

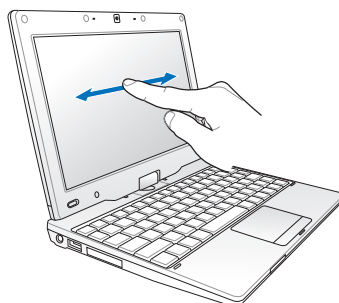


U kunt klikken op **Kanaalselectie** om te schakelen tussen kanalen, maar u kunt ook op **Menu > Kanalenlijst** klikken om de kanalenlijst weer te geven. Schuif omhoog of omlaag in de lijst met uw vinger en klik vervolgens op de naam van het kanaal om onmiddellijk te schakelen.

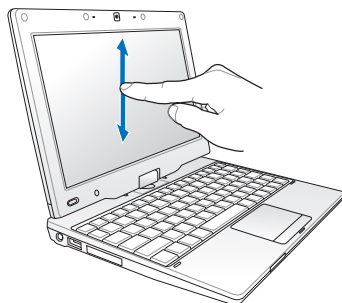


Andere manier om TV Enhance te bedienen:

1. Schuif uw vinger naar links of rechts op het scherm om het volume te regelen.



2. Schuif uw vinger omhoog of omlaag op het scherm om te schakelen tussen kanalen.



3. Dubbelklik op het scherm om het TV Enhance-venster te maximaliseren of te herstellen.



Tijdverschuiving gebruiken

TV Enhance biedt een tijdverschuivingsfunctie waarmee u het huidige tv-programma dat u bekijkt, kunt pauzeren, terugspoelen en snel vooruitspoelen.



De tijdverschuivingsfunctie gebruiken

1. Klik tijdens het uitzenden van het tv-programma op **Pauze**. Het programma wordt gepauzeerd en tijdelijk opgeslagen in het systeemgeheugen.
2. Klik op **Afspelen** om het programma te hervatten. Het programma zal doorgaan vanaf het punt waarop u op **Pauze** hebt geklikt. U kunt het programma vervolgens terugspoelen of snel vooruitspoelen.

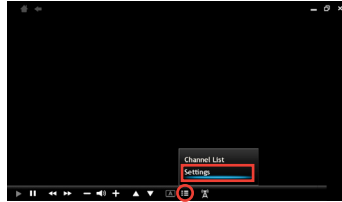


- Het TV-programmacache wordt automatisch gewist wanneer u naar andere kanalen schakelt of de toepassing TV Enhance afsluit.
- TV Enhance biedt geen ondersteuning voor de opname van tv-programma's.
- U kunt de snelheid voor het terugspoelen of snel vooruitspoelen instellen op 2x, 4x en 16x door herhaaldelijk op terugspoelen of snel vooruitspoelen te klikken.
- U kunt het huidige tv-programma niet snel vooruitspoelen tenzij u op **Pauze** hebt geklikt of het programma hebt teruggespoeld naar een vroeger gedeelte.

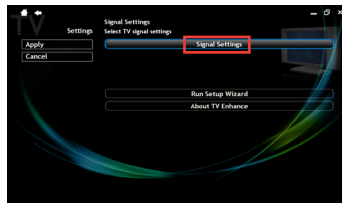
TV Enhance configureren

Volg de onderstaande instructies om de instellingen voor TV Enhance te configureren.

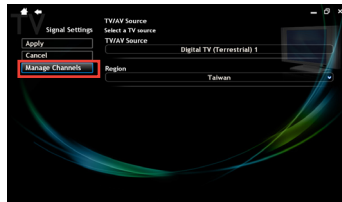
1. Klik in de werkbalk van het hoofdscherm op **Menu > Instellingen**.



2. Klik op de pagina Instellingen op **Signaalininstellingen** om TV Enhance handmatig te configureren en de lijst met gescande kanalen te beheren of klik op **Instellingswizard uitvoeren** om het scannen van tv-kanalen te starten.



3. Als u in stap 2 op Signaalininstellingen klikt, kunt u de lijst met gescande kanalen beheren door op **Kanalen beheren** te klikken.



4. Op de pagina **Kanalen beheren** kunt u alle tv-kanalen opnieuw scannen en uw eigen kanalenlijst bewerken. Klik op een kanalen-naam in de lijst aan de rechterzijde om het kanaal in de lijst te selecteren of de selectie op te heffen, de kanaalnaam te wijzigen of de volgorde van de kanalenlijst te wijzigen.



5. Klik na het bewerken van uw eigen kanalenlijst op **Kanalen exporteren** en voer een naam in voor de lijst. Klik herhaaldelijk op **Toepassen** om alle wijzigingen toe te passen.



6. Om de bestaande kanalenlijst te laden, klikt u in de werkbalk van het hoofdscherm op **Menu > Kanalen importeren**.

