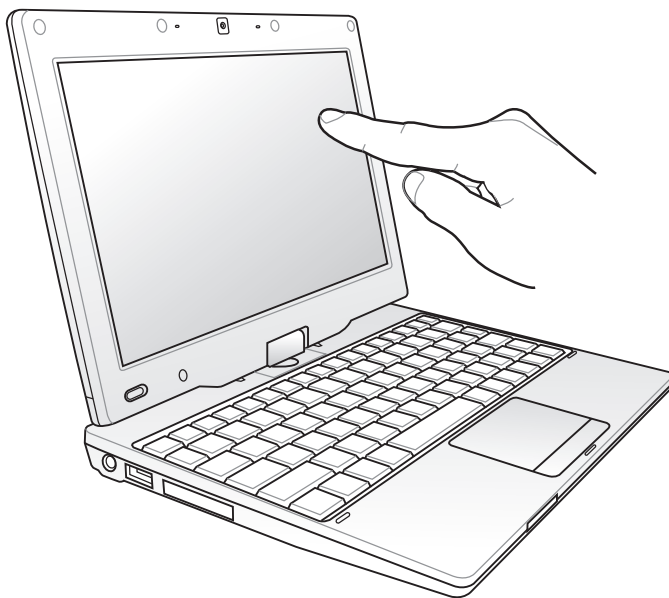


CZ4835

Aplikace CyberLink[®] TV Enhance (Volitelně)

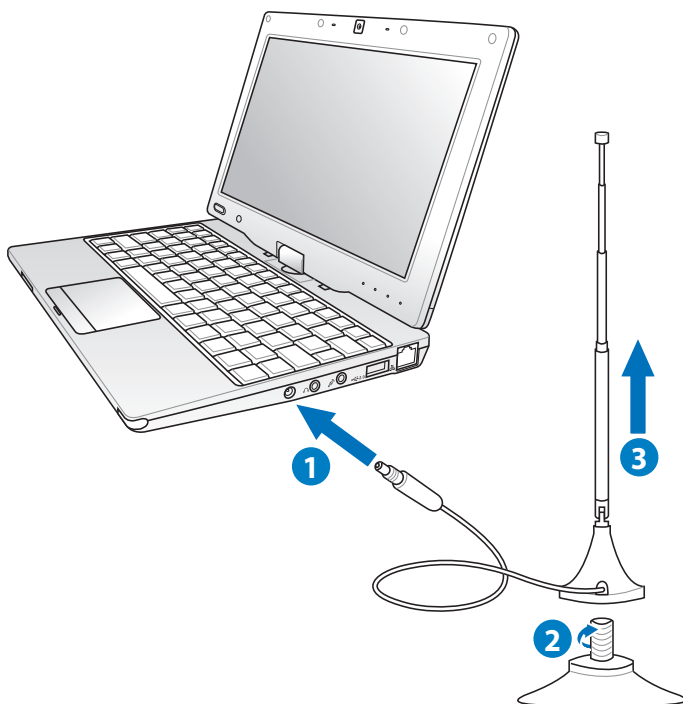
Pro počítač Eee PC T91MT



15G06Q2130Z0

Připojení TV antény

Podle následujících pokynů připojte a nastavte TV anténu k vašemu počítači Eee PC.



1. Připojte anténu ke vstupnímu portu antény v počítači Eee PC.
2. Anténa je opatřena magnetickým podstavcem a lze ji připevnit na kovový povrch. Chcete-li připevnit anténu na nekovový povrch, připevněte ke spodní části antény přísavný disk.
3. Nastavte úhel a délku antény pro lepší kvalitu TV signálu.

Spuštění aplikace TV Enhance

Podle následujících pokynů spustíte aplikaci TV Enhance.



Všechny obrázky softwaru zobrazené v této příručce jsou pouze orientační a nemusí přesně odpovídat vašemu zobrazení na obrazovce.

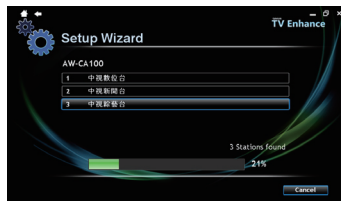
1. Poklepejte na ikonu **CyberLink TV Enhance** na pracovní ploše nebo klepněte na **Start > Všechny programy > CyberLink TV Enhance > TV Enhance**.



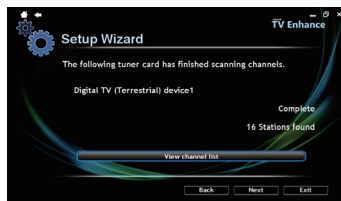
2. Při prvním spuštění aplikace TV Enhance se zobrazí průvodce nastavením, který vás provede celým procesem nastavení. Vyberte region, ve kterém žijete, a klepněte na tlačítko **Další**.



3. Aplikace TV Enhance začne automaticky vyhledávat dostupné TV kanály ve vašem regionu. Po dokončení pokračujte klepnutím na **Další**.



4. Můžete si prohlédnout seznam vyhledaných kanálů nebo klepnutím na **Konec** ukončíte průvodce nastavením.

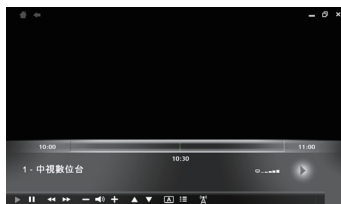


Seznámení s hlavní obrazovkou aplikace TV Enhance

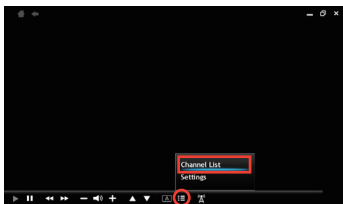
Aplikace TV Enhance poskytuje přehlednou hlavní obrazovku pro rychlé ovládání aplikace. Přesunutím kurzoru nebo klepnutím na dotykovou obrazovku se nad a pod hlavní obrazovkou zobrazí panely nástrojů aplikace TV Enhance.



Klepáním na ikony Výběr kanálu přepínáte kanály. Jakmile přepnete na nový kanál, v dolní části obrazovky se na několik sekund zobrazí informace o programu včetně názvu kanálu, délky programu a síle TV signálu.

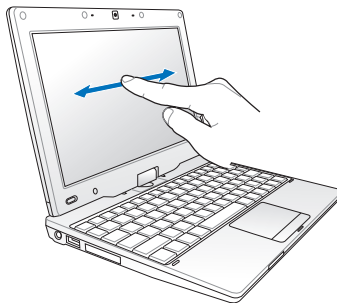


Kromě přepínání kanálů klepnutím na **Výběr kanálu** můžete rovněž klepnutím na **Nabídka > Seznam kanálů** zobrazit seznam kanálů. Procházejte seznam prstem nahoru nebo dolů a potom klepnutím na název kanálu okamžitě přepněte.

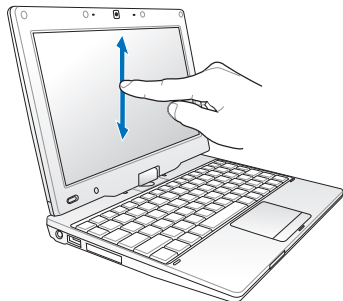


Další způsoby ovládání aplikace TV Enhance:

1. Posouváním prstu po obrazovce doleva nebo doprava upravte hlasitost.



2. Posouváním prstu nahoru nebo dolů po displeji přepněte kanál.

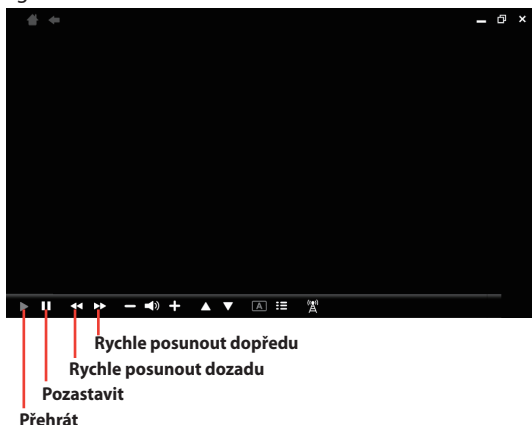


3. Poklepáním na obrazovku můžete maximalizovat nebo obnovit okno aplikace TV Enhance.



Používání časového posunu

Aplikace TV Enhance poskytuje funkci časového posunu, která umožňuje pozastavit a rychle posouvat dozadu a dopředu aktuální sledovaný TV program.



Pokyny pro používání funkce časového posunu

1. Během vysílání TV programu klepněte na **Pozastavit**. Program bude pozastaven a začne se ukládat do mezipaměti systému.
2. Klepnutím na **Přehrát** obnovíte program. Program bude pokračovat od okamžiku, kdy jste klepli na **Pozastavit**. Potom můžete program rychle posouvat dozadu nebo rychle posouvat dopředu.

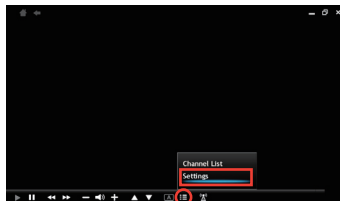


- Mezipaměť na TV program bude automaticky vymazána, jestliže přepnete na jiné kanály nebo ukončíte aplikaci TV Enhance.
- Aplikace TV Enhance nepodporuje nahrávání TV programů.
- Opakovaným klepnutím na Rychle posunout dozadu nebo Rychle posunout dopředu můžete nastavit rychlost posouvání dozadu nebo dopředu 2x, 4x a 16x.
- Aktuální TV program nelze rychle posunout dopředu, pokud jste neklepli na **Pozastavit**, ani nelze program posunout zpět na předchozí časový úsek.

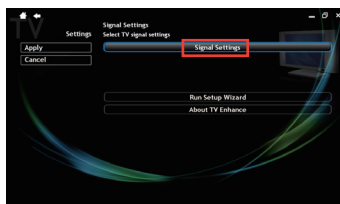
Konfigurování aplikace TV Enhance

Podle následujících pokynů nakonfigurujte nastavení aplikace TV Enhance.

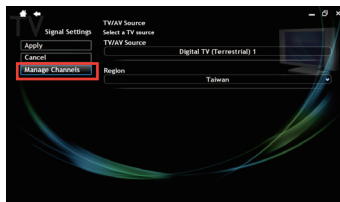
1. Klepněte na **Nabídka > Nastavení** na panelu nástrojů na hlavní obrazovce.



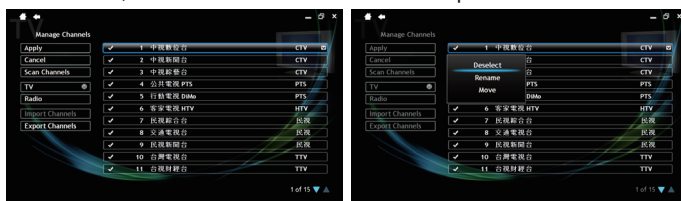
2. Na stránce Nastavení můžete klepnutím na **Nastavení signálu** ručně konfigurovat aplikaci TV Enhance a spravovat seznam vyhledaných kanálů nebo můžete klepnutím na **Spustit průvodce nastavením** zahájit vyhledávání TV kanálů.



3. Klepnutím na Nastavení signálu v kroku 2 můžete spravovat seznam kanálů klepnutím na **Správa kanálů**.



4. Na stránce **Správa kanálů** můžete znovu vyhledat všechny TV kanály a upravovat vlastní seznam kanálů. Klepnutím na název kanálu v seznamu vpravo můžete vybrat nebo zrušit výběr kanálu v seznamu, změnit název kanálu nebo změnit pořadí seznamu kanálů.



5. Po úpravách vlastního seznamu kanálů klepněte na **Exportovat kanály** a zadejte název seznamu. Opakovaným klepnutím na **Použít** použijte všechny změny.



6. Chcete-li načíst stávající seznam kanálů, klepněte na **Nabídka > Importovat kanály** na panelu nástrojů hlavní obrazovky.

