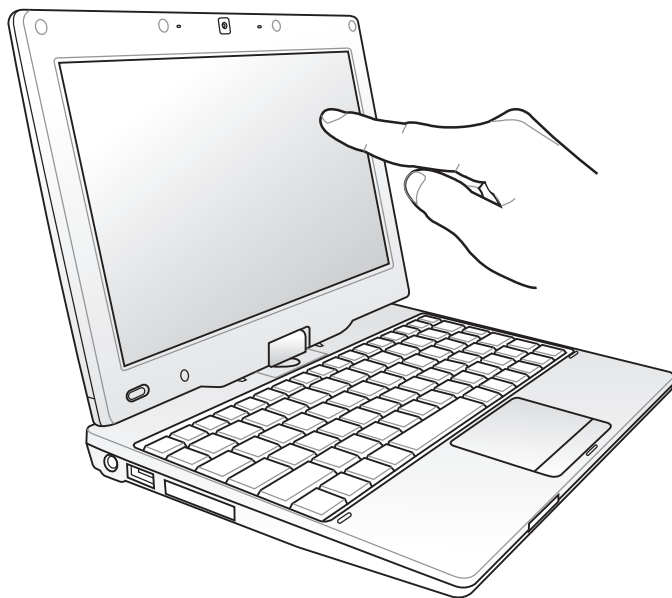




I4835

CyberLink® TV Enhance (Opzionale) Per Eee PC T91MT



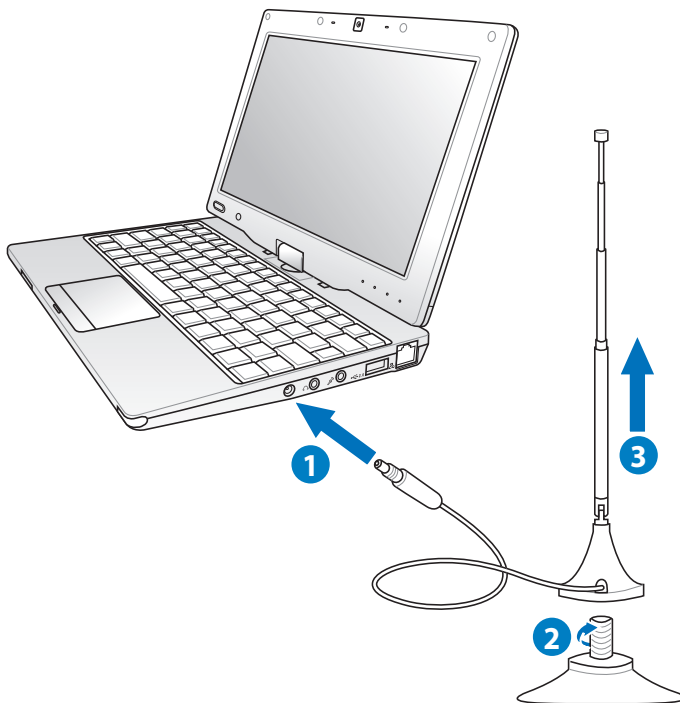
15G06Q213070





Connessione dell'Antenna TV

Attenersi alle istruzioni sottostanti per collegare e regolare l'antenna TV all'Eee PC.



1. Collegare l'antenna alla porta ingresso dell'antenna di Eee PC.
2. L'antenna è munita di una base magnetica e può essere fissata su una superficie metallica. Per fissare l'antenna su una superficie non metallica, inserire il disco alla base dell'antenna
3. Regolare l'angolazione e la lunghezza dell' antenna per una migliore qualità del segnale.





Come Avviare TV Enhance

Per avviare TV Enhance rispettare la seguente procedura:



Tutte le immagini del software che compaiono in questo manuale sono puramente indicative e potrebbero non corrispondere esattamente a ciò che si vede sullo schermo.

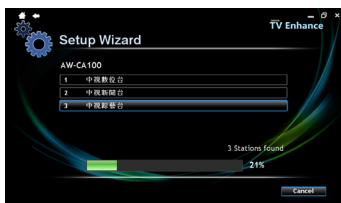
1. Cliccare due volte sull'icona **CyberLink TV Enhance** sul desktop, o cliccare **Start > Tutti i programmi > CyberLink TV Enhance > TV Enhance**.



2. Se si avvia TV Enhance per la prima volta, un programma di configurazione (Setup Wizard) guiderà nel corso della procedura. Selezionare il paese/continente di residenza e premere **Next** (Avanti).



3. TV Enhance avvia automaticamente la scansione dei canali TV disponibili. Al termine, premere **Next** (Avanti) per continuare.



4. Comparare l'elenco dei canali rilevati. Premere **Exit** (Esci) per uscire dal programma di configurazione guidata.



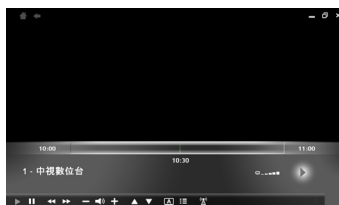


Schermata Principale di TV Enhance

TV Enhance è caratterizzata da una schermata principale di facile uso per una rapida operatività dell'applicazione. Spostare il cursore o cliccare sullo schermo touchscreen per visualizzare la barra degli strumenti TV Enhance sul lato superiore e inferiore della schermata principale.

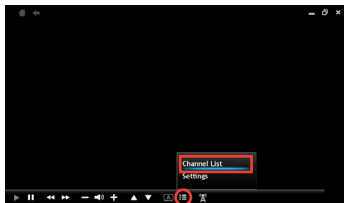


Cliccare sulle icone di selezione canale per spostarsi fra i canali. Le informazioni sui programmi sono: nome del canale, lunghezza del programma e intensità del segnale TV, che appare sul lato inferiore dello schermo, per alcuni secondi, quando si passa ad un nuovo canale.



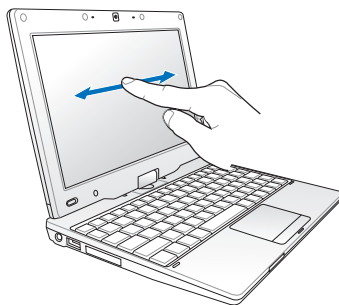


Oltre a cliccare su **Channel selection** (Selezione canale) per spostarsi fra i canali, è possibile anche selezionare **Menu > Channel List** (Elenco canali) per visualizzare i canali disponibili. Scorrere i canali con il dito e poi cliccare sul nome del canale da vedere.

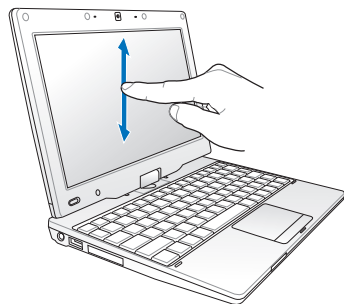


Altri modi per far funzionare TV Enhance:

1. Per regolare il volume, scorrere il dito verso sinistra/destra sullo schermo.



2. Per cambiare canale, scorrere il dito verso l'alto/basso sullo schermo.



3. Cliccare due volte sullo schermo per ingrandire la finestra TV Enhance o ripristinare le dimensioni originarie.





TimeShift

TV Enhance è dotato della funzione timeshift per mettere in pausa, avvolgere rapidamente o far avanzare velocemente il programma TV in visione.



Per utilizzare la funzione timeshift:

1. Cliccare **Pausa** durante la trasmissione di un programma TV per mettere in pausa e salvare il programma nella memoria cache del sistema.
2. Cliccare **Esegui** per riprendere la trasmissione del programma dal momento in cui è entrato in pausa. E' quindi possibile riavvolgere il programma avanti o indietro.



- La cache del programma TV sarà automaticamente cancellata al cambio di canale o all'uscita dall'applicazione TV Enhance.
- TV Enhance non supporta la registrazione dei programmi TV.
- La velocità di avanzamento o avvolgimento rapido può essere impostata sui valori 2x, 4x e 16x cliccando ripetutamente sui rispettivi tasti icona.
- Al programma TV in visione non può essere applicato l'avanzamento rapido, se non dopo aver cliccato **Pausa** o riavvolto in parte il programma.

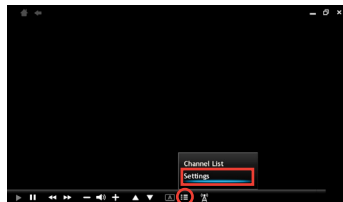




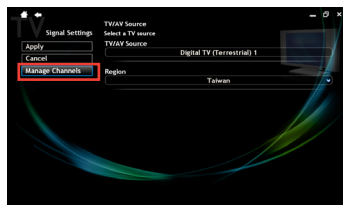
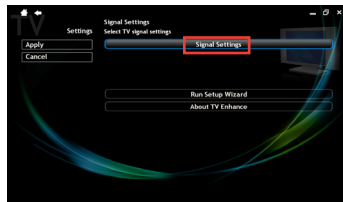
Configurazione di TV Enhance

Attenersi alle istruzioni sottostanti per configurare le impostazioni TV Enhance.

1. Cliccare **Menu > Settings** (Impostazioni) dalla barra degli strumenti sulla schermata principale.



2. Alla pagina Impostazioni, cliccare **Signal Settings** (Impostazioni segnale) per configurare manualmente TV Enhance e gestire l'elenco dei canali disponibili alla voce **Manage Channels** (Gestione Canali) o cliccare **Run Setup Wizard** per iniziarne la scansione.



3. Alla pagina **Manage Channels**, eseguire nuovamente la scansione di tutti i canali TV e modificare l'elenco. Cliccare sul nome di un canale sul lato destro per aggiungerlo/rimuoverlo dall'elenco, cambiarne il nome o modificare l'ordine dei canali.





4. Dopo aver modificato l'elenco dei canali, cliccare **Export Channels** (Esporta Canali) ed inserire un nome per l'elenco. Cliccare ripetutamente **Apply** (Applica) per rendere effettive tutte le modifiche.



5. Per caricare l'elenco canali esistente, cliccare **Menu > Import Channels (Importa Canali)** dalla barra degli strumenti sulla schermata principale.

