



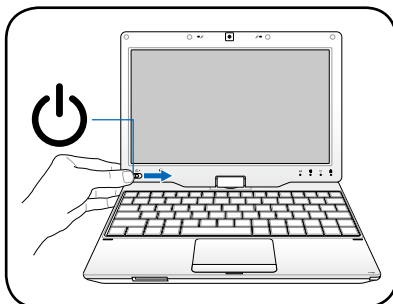
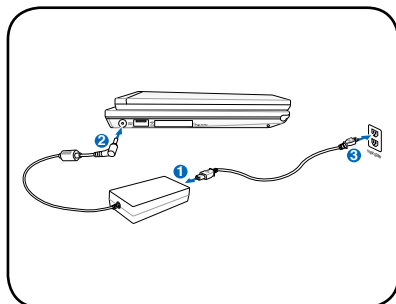
Windows® XP Edition

Ръководство за бърз старт

Включване на Еее PC

Това са само кратки указания за ползването на Еее PC.

1. **Свържете захранващия адаптор за променлив ток**
2. **Включете Еее PC**



- Еее PC може да се повреди ако използвате токов адаптер различен от предоставения. Възможно е да повредите както батерийния модул(и), така и Еее PC, ако използвате дефектен .
- Когато отваряте панела с дисплея, не го натискайте твърде много назад, защото е възможно пантите да се счупят! Никога не повдигайте Еее PC, като го държите само за панела с дисплея!
- Използвайте само батерийните модули и захранващите адаптери, които се предоставят заедно с този Еее PC, или са специално одобрени от производителя или дистрибутора за ползване с този модел, защото в противен случай може да се предизвика повреждане на Еее PC. Изходящото напрежение на този адаптер е +12Vdc, 3A..





Не забравяйте да заредите напълно батерията преди първото ползване и след това я зареждайте винаги когато се изтощава, за да удължите живота й.

Индикатори на състоянието

Индикаторите на състоянието показват статуса на хардуера/софтуера.

 Индикатор за батерията

 Индикатор на устройства за съхранение

 Индикатор на безжичната мрежа индикатор

 Индикатор на Главни букви

Изключване

Следвайте указанията по-долу, за да изключите вашия Eee PC.

1. Натиснете бутона **старт** , за да отворите стартовото меню.
2. Натиснете **Изключване на компютър**.



3. Изберете **Изключи**, за да изключите Eee PC.




Стартиране за пръв път



Когато включите Еее PC за първи път, автоматично ще се стартира Windows помощник и ще Ви преведе през стъпките за настройване на предпочитания и запознаване с основна информация. Следвайте указанията на помощника, за да завършите първоначалното инициализиране.

Конфигуриране на мрежова връзка

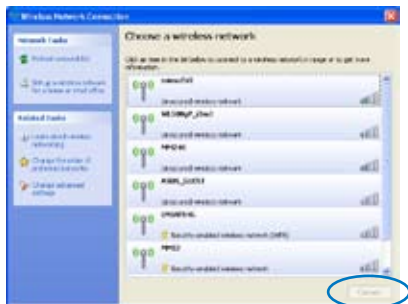
Безжична мрежова връзка

1. Натиснете два пъти с мишката задрасканата икона за мрежова връзка  в областта за уведомяване.



Ако иконата на безжичната връзка не се покаже в лентата със задачи. Активирайте функцията безжична LAN мрежа  +  (<Fn> + <F2>), преди да конфигурирате безжична връзка.

2. Изберете от списъка безжичната точка за достъп, към която искате да се свържете, и натиснете **Свързване**, за да установите връзката.

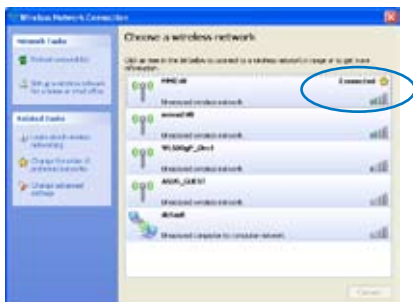


Ако не можете да откриете желаната точка за достъп, натиснете **Обресняване на списъка с мрежи** в лявата рамка и потърсете отново в списъка.

3. Може би ще трябва да въведете парола при свързване.


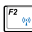


4. След като се установи връзка, тя се показва в списъка.



5. Можете да видите иконата за мрежова връзка в полето за уведомяване.




Иконата за безжична връзка изчезва, когато натиснете  +  (<Fn> + <F2>), за да деактивирате WLAN функцията.

Локална мрежа

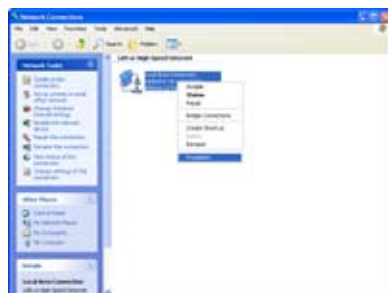
За да създадете обикновена мрежа, следвайте инструкциите по-

Използване на динамичен IP адрес:

1. Щракнете с десния бутон на мишката върху жълтия триъгълник  в лентата със задачи на Windows® и изберете **Отвори мрежови връзки**.



2. С десния бутон на мишката натиснете **Локална мрежа** и изберете **Свойства**.



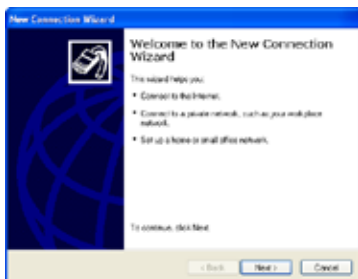
3. Натиснете **Интернет протокол (TCP/IP)** и натиснете **Свойства**.



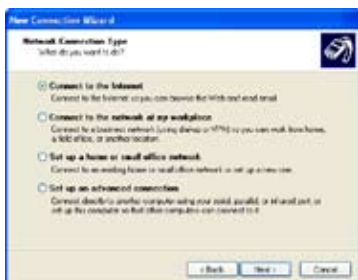
4. Щракнете **Получавай автоматично IP адрес** и натиснете **ОК**.



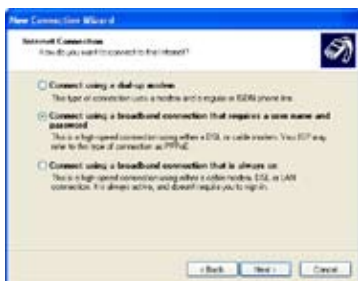
5. Натиснете **Създай нова връзка**, за да стартирате помощника за създаване на нова връзка.
6. Натиснете **Напред**.



7. Изберете **Свързване с Интернет** и натиснете **Напред**.
8. Изберете **Ръчно настройване на връзка**.



9. Изберете вида на Вашата връзка и натиснете **Напред**.
10. Въведете Интернет доставчик и натиснете **Напред**.



11. Въведете Потребителско име и Парола. Натиснете **Напред**.



12. Натиснете **Край**, за да завършите конфигурирането.



13. Въведете Вашето потребителско име и парола. Натиснете **Свържи**, за да влезете в Интернет.



Използване на статичен IP адрес:

1. Повторете стъпки 1-3 от настройките за динамичен IP адрес, за да пристъпите към конфигуриране на мрежа със статичен IP адрес.
2. Натиснете **Използвай следния IP адрес**.
3. Въведете данните за IP адрес, Подмрежова маска и Шлюз, които са ви предоставени от вашия доставчик.
4. Ако е необходимо, въведете адреса на предпочитания DNS сървър и алтернативен адрес.
5. След като сте въвели всички необходими стойности, натиснете **ОК**, за да създадете мрежовата връзка.



Свържете се с доставчика си, ако имате проблеми при свързването в мрежата.