



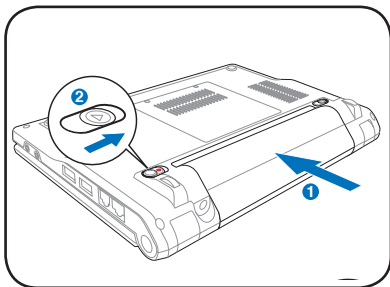
Windows® XP Edition

Ръководство за бърз старт

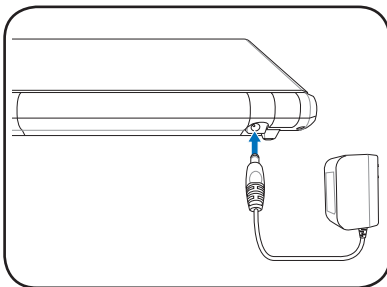
Включване на Еее PC

Това са само кратки указания за ползването на Еее PC. Прочетете пълното ръководство за повече информация.

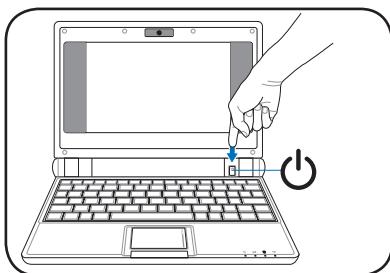
1. Поставете батерийния модул



2. Свържете захранващия адаптор за променлив ток



3. Включете Еее PC



Еее PC може да се повреди ако използвате токов адаптер различен от предоставения. Възможно е да повредите както батерийния модул(и), така и Еее PC, ако използвате дефектен захранващ адаптер.



Когато отваряте панела с дисплея, не го натискайте твърде много назад, защото е възможно пантите да се счупят! Никога не повдигайте Еее PC, като го държите само за панела с дисплея!



Не забравяйте да заредите напълно батерията преди първото ползване и след това я зареждайте винаги когато се изтощава, за да удължите живота ѝ.

Индикатори на състоянието

Индикаторите на състоянието показват статуса на хардуера/софтуера.



Индикатор за захранването



SSD индикатор



Индикатор за батерията

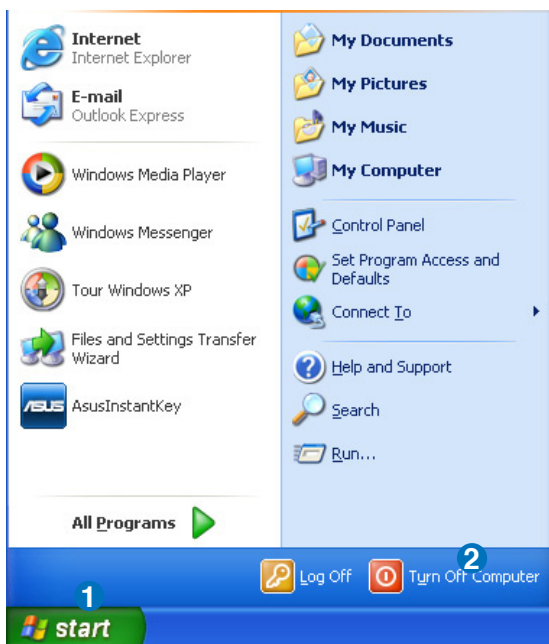


Индикатор за безжична връзка

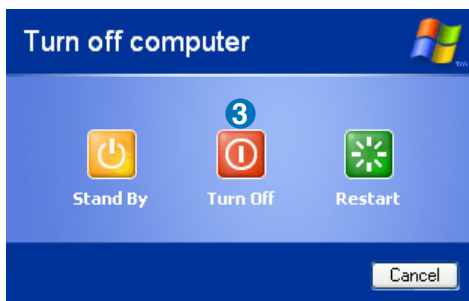
Изключване

Следвайте указанията по-долу, за да изключите Вашия Eee PC.

1. Натиснете бутона **старт** , за да отворите стартовото меню.
2. Натиснете **Изключване на компютър**.



3. Изберете **Изключи**, за да изключите Eee PC.




Стартиране за пръв път



Когато включите Eee PC за първи път, автоматично ще се стартира Windows помощник и ще Ви преведе през стъпките за настройване на предпочитания и запознаване с основна информация. Следвайте указанията на помощника, за да завършите първоначалното инициализиране.

Конфигуриране на мрежова връзка

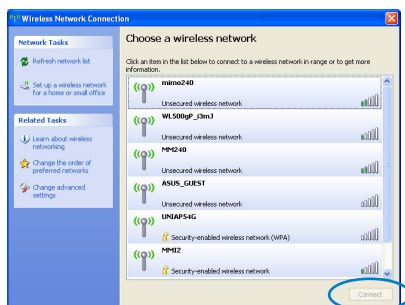
Безжична мрежова връзка

1. Натиснете два пъти с мишката задрасканата икона за мрежова връзка  в областта за уведомяване.



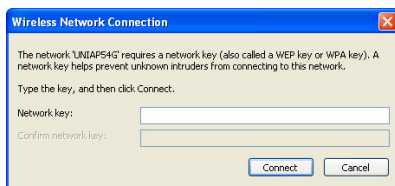
Ако иконата на безжичната връзка не се покаже в лентата със задачи. Активирайте функцията безжична LAN мрежа като натиснете  +  (<Fn> + <F2>), преди да конфигурирате безжична връзка.

2. Изберете от списъка безжичната точка за достъп, към която искате да се свържете, и натиснете **Свързване**, за да установите връзката.

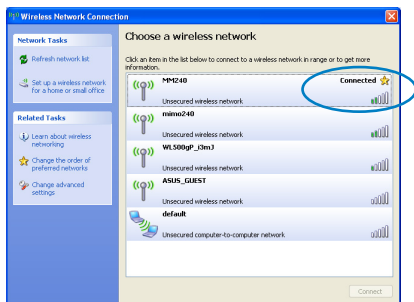


Ако не можете да откриете желаната точка за достъп, натиснете **Обпресняване на списъка с мрежи** в лявата рамка и потърсете отново в списъка.

3. Може би ще трябва да въведете парола при свързване.





4. След като се установи връзка, тя се показва в списъка.



5. Можете да видите иконата за мрежова връзка в областта за уведомяване.




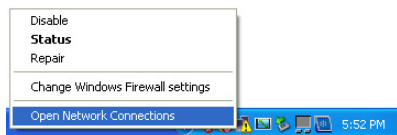
Иконата за безжична връзка изчезва, когато натиснете  +  (<Fn> + <F2>), за да деактивирате WLAN функцията.

Локална мрежа

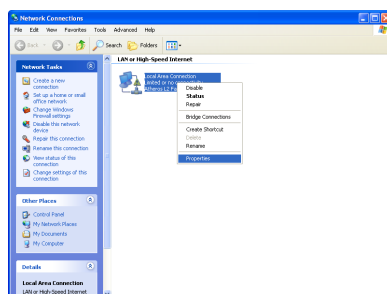
За да създадете обикновена мрежа, следвайте инструкциите по-долу:

Използване на динамичен IP адрес:

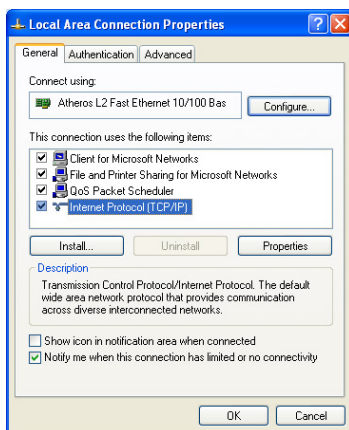
1. Щракнете с десния бутон на мишката върху жълтия триъгълник  в лентата със задачи на Windows® и изберете **Отвори мрежови връзки**.



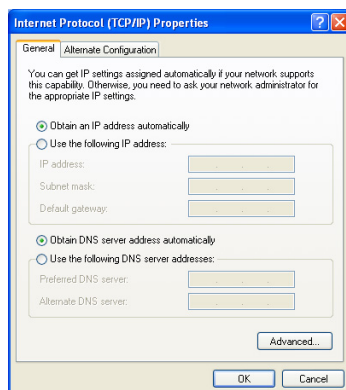
2. С десния бутон на мишката натиснете **Локална мрежа** и изберете **Свойства**.



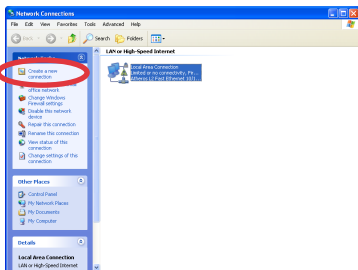
3. Маркирайте **Интернет протокол (TCP/IP)** и натиснете **Свойства**.



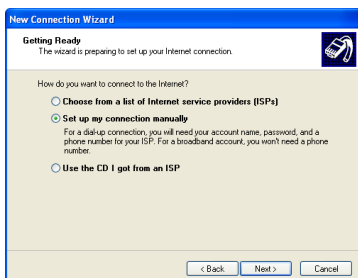
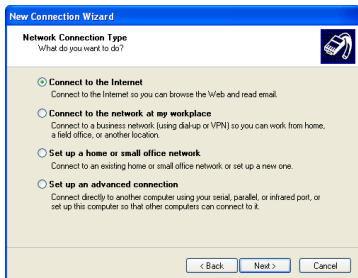
4. Натиснете **Получавай** автоматично IP адрес и натиснете **ОК**.



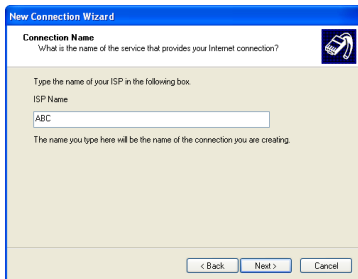
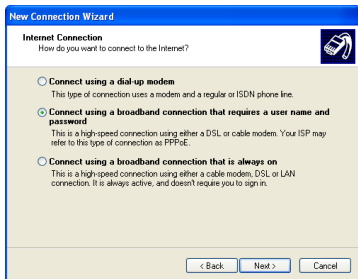
5. Натиснете **Създай нова връзка**, за да стартирате помощника за създаване на нова връзка.
6. Натиснете **Напред**.



7. Изберете **Свързване с Интернет** и натиснете **Напред**.
8. Изберете **Ръчно настройване на връзка**.



9. Изберете вида на Вашата връзка и натиснете **Напред**.
10. Въведете Интернет доставчик и натиснете **Напред**.



11. Въведете Потребителско име) и Парола. Натиснете **Напред**.



12. Натиснете **Край**, за да завършите конфигурирането.



13. Въведете Вашето потребителско име и парола. Натиснете **Свържи**, за да влезете в Интернет.



Използване на статичен IP адрес:

1. Повторете стъпки 1-3 от настройките за динамичен IP адрес, за да пристъпите към конфигуриране на мрежа със статичен IP адрес.
2. Натиснете **Използвай следния IP адрес**.
3. Въведете данните за IP адрес, Подмрежова маска и Шлюз, които са ви предоставени от Вашия доставчик.
4. Ако е необходимо, въведете адреса на предпочитания DNS сървър и алтернативен адрес.
5. След като сте въвели всички необходими стойности, натиснете **ОК**, за да създадете мрежовата връзка.



Свържете се с доставчика си, ако имате проблеми при свързването в мрежата.