

HB4041

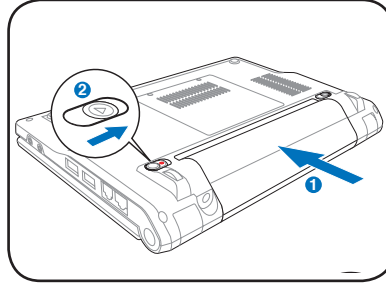
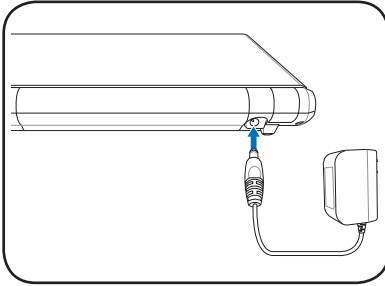
# מדריך מהיר **Eee PC** **Windows® XP Edition**

15G06Q048A00

# הפעלה ראשונה של Eee PC

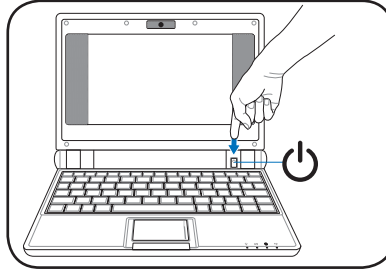
ההוראות שבהמשך הינן הוראות להתחלה מהירה של השימוש ב-Eee PC. לקבלת מידע מפורט, עיין במדריך המלא.

1. התקן את מארז הסוללה
2. חבר את מתאם מתח החילופין (AC)



3. הדלק את Eee PC

השימוש במתאם מתח אחר  
עלול לגרום נזק ל-Eee PC.  
אם תחבר מתאם AC-DC  
תקול, אתה עלול לגרום נזק  
לערכת הסוללות ול-Eee  
PC



כשאתה פותח את לוח התצוגה, אל תשכח להצמיד אותו אל השולחן  
כדי שלא לשבור את התופסנים! לעולם אל תרים את PC Eee  
מהתצוגה!







זכור לטעון לגמרי את הסוללה לפני השימוש הראשון ובכל פעם שהיא  
מתרוקנת, כדי להאריך את חייה.



## חיווי סטטוס

חיווי הסטטוס מייצג מצבים מסוימים של החומרה והתוכנה.

חיווי Solid State Disk (SSD)   
חיווי אלחוטי 

מחון הפעלה   
חיווי טעינת סוללה 

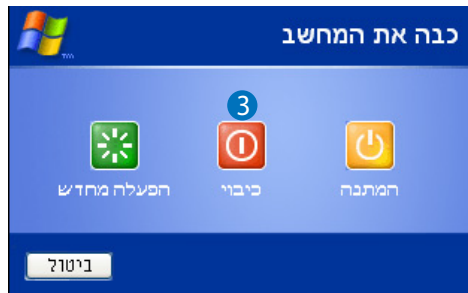
## כיבוי Eee PC

בצע את הפעולות הבאות כדי לכבות את Eee PC.

1. לחץ **התחל** בפינה הימנית התחתונה של שולחן העבודה כדי להציג את תפריט התחל.
2. בחר **כיבוי המחשב** מהרשימה.



3. בחר **כיבוי** כדי לכבות את Eee PC.






## הפעלה ראשונה

בפעם הראשונה שתפעיל את Eee PC, יופעל אוטומטית אשף Windows וינחה אותך בהגדרת העדפותיך ובהזנה של פרטים בסיסיים. פעל בהתאם להוראות המוצגות כדי לסיים את התהליך הראשוני.

## הגדרת התחברות לרשת

### חיבור אינטרנט אלחוטי

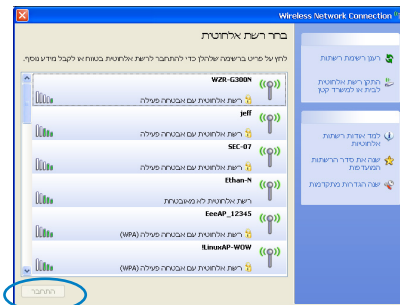
1. לחץ לחיצה כפולה על סמל הרשת האלחוטי המבוטל  שבסרגל מערכת ההפעלה.

אם סמל החיבור האלחוטי אינו מופיע בסרגל המערכת, הפעל את רשת ה-LAN האלחוטית על ידי לחיצה על  +  (<F2> + <Fn>) לפני שתגדיר חיבור לרשת אלחוטית.



2. בחר בנקודת הגישה האלחוטית

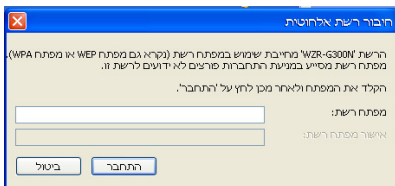
אליה תרצה להתחבר, מתוך הנקודות שברשימה, ולחץ **התחבר** כדי ליצור את ההתחברות.



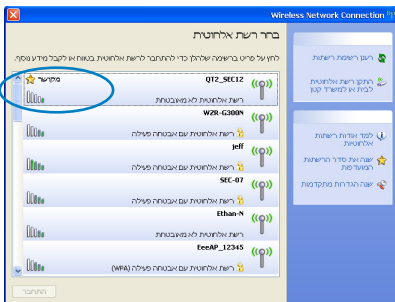
אם לא איתרת את נקודת הגישה הרצויה, לחץ **רענן רשימת רשתות** בחלונית הימנית ובצע חיפוש נוסף אחר הרשימה.



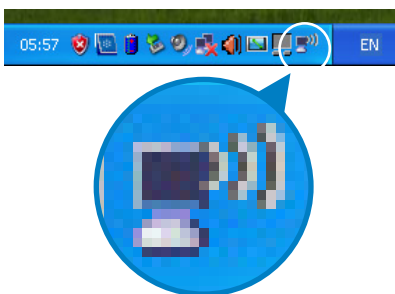
3. בזמן ההתחברות, ייתכן שיהיה עליך להזין סיסמה.



4. לאחר יצירת ההתחברות, היא תוצג ברשימה.



5. כעת תוכל להבחין בסמל הרשת האלחוטית בסרגל המשימות של מערכת ההפעלה.



ממל החיבור האלחוטי ייעלם לאחר שתלחץ על  $\langle F2 \rangle$  +  $\langle Fn \rangle$  כדי לבטל את פונקציית הרשת האלחוטית.

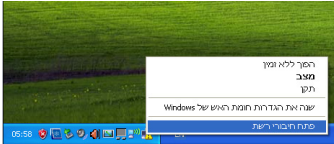


## רשת מקומית (LAN)

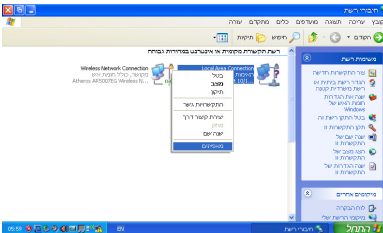
כדי לבצע התחברות אלחוטית, פעל בהתאם להוראות הבאות:

### שימוש בכתובת IP דינמית:

1. לחץ לחיצה ימנית על סמל הרשת עם משולש האזהרה הצהוב  בסרגל המערכת של Windows® ובחר באפשרות פתח חיבורי רשת.

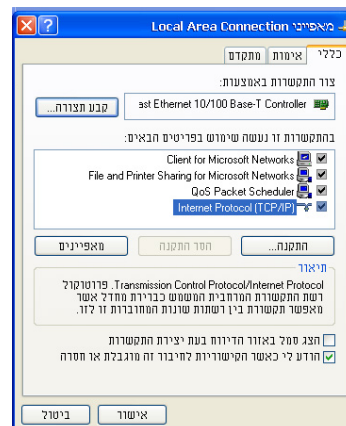
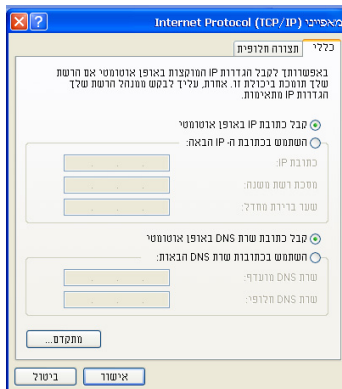


2. לחץ לחיצה ימנית על Local Area Connection ובחר באפשרות מאפיינים.

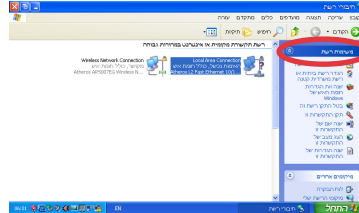
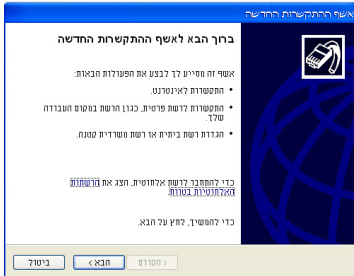


3. הדגש את האפשרות Internet Protocol (TCP/IP) ולחץ מאפיינים.

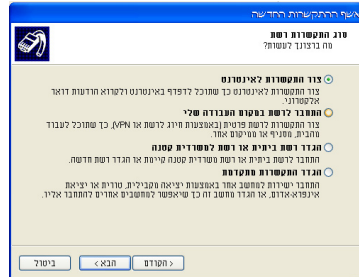
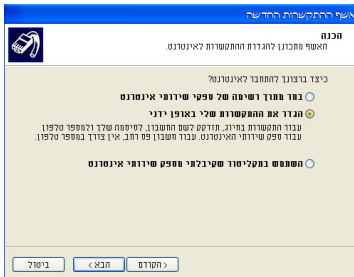
4. סמן את האפשרות הראשונה קבל כתובת IP באופן אוטומטי ולחץ אישור.



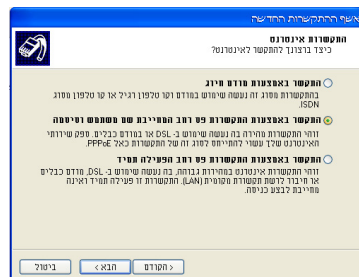
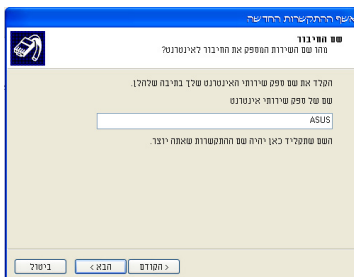
5. לחץ צור התחברות חדשה כדי להפעיל את אשף ההתחברות החדשה.
6. לחץ הבא.



7. בחר צור התקשרות לאינטרנט ולחץ הבא.
8. בחר באפשרות הגדר את ההתקשרות שלי באופן ידני.



9. בחר סוג התחברות ולאחר מכן לחץ הבא.
10. הזן את שם ספק השירות ולחץ הבא.



12. לחץ **סיום** כדי לסיים את הגדרת התצורה.

[illegible]

13. הזן את שם המשתמש ואת הסיסמה שלך. לחץ **התקשר** כדי להתחבר לאינטרנט.

1. חזור על שלבים 1-4 לשימוש בכתובת IP דינמית כדי להתחיל הגדרה של רשת IP סטטית.
2. סמן את האפשרות השנייה **השתמש בכתובת ה-IP הבאה**.
3. הזן את כתובת ה-IP, את מסוף רשת המשנה (Subnet mask), ואת השער (Gateway) שקיבלת מספק השירות.
4. במידת הצורך, הזן את כתובת שרת ה-DNS המועדף ואת הכתובת החלופית.
5. לאחר שהזנת את כל הערכים הרלבנטיים, לחץ **אישור** כדי ליצור את ההתחברות לרשת.

