

Eee PC

Windows® XP Edition Stručný návod na obsluhu

Eee PC 8G

Eee PC 4G

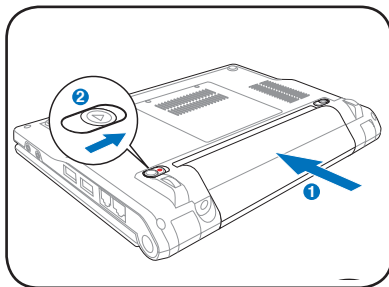
Eee PC 4G Surf



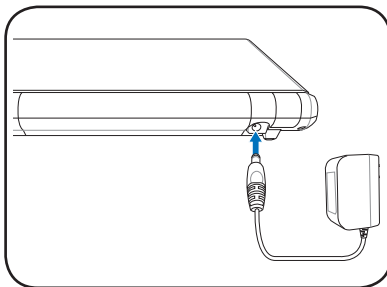
Zapnutie Eee PC

Pre používanie Eee PC je potrebných niekoľko stručných pokynov. Podrobné informácie nájdete v kompletnom návode na obsluhu.

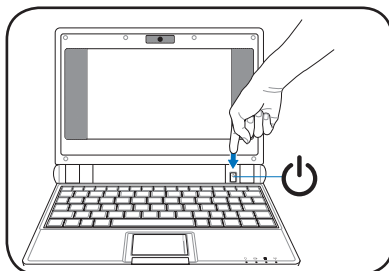
1. Nainštalujte batériu



2. Pripojte sieťový adaptér striedavého prúdu



3. Zapnite (ON) Eee PC



Počas otvárania panela displeja nevyvíjajte na neho nadmernú silu (smerom k stolu); môže dôjsť k poškodeniu kĺbových spojení! Eee PC nikdy nezdvíhajte držiak panel displeja!



Pred prvým použitím a pri každom vybití nezabudnite batériu úplne nabiť, čím predĺžite jej životnosť.

Indikátory stavu

Indikátory stavu zobrazujú rôzne podmienky hardvéru alebo softvéru.



Indikátor napájania



Indikátor nabíjania batérie



Indikátor pevného disku (SSD)



Indikátor bezdrôtového pripojenia

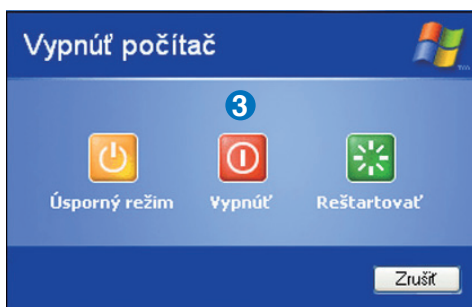
Vypnutie Eee PC

Vypnutie svojho Eee PC vykonajte podľa nasledujúcich pokynov.

1. Kliknite na kláves **Štart** čím sa zobrazí štartovacie menu.
2. Zo zoznamu vybrať **Vypnúť počítač**.



3. Vybrať **Vypnúť** napájanie vášho Eee PC.




Prvé spustenie



Pri prvom spustení Eee PC sa automaticky spustí Sprievodca systémom Windows, prevedie vás nastavením preferencií a poskytne vám niekoľko základných informácií. Pre dokončenie inicializácie postupujte podľa pokynov sprievodcu.

Konfigurácia pripojenia k sieti

Pripojenie k bezdrôtovej sieti

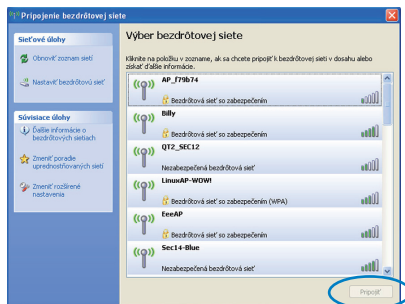
1. Dvakrát kliknite na preškrtnutú ikonu bezdrôtovej siete  v rámci lišty úloh OS.



Ak sa ikona bezdrôtového pripojenia nezobrazí na lište úloh. Funkciu LAN zaktivujte stlačením  +  (<Fn> + <F2>), a to pred vykonaním konfigurácie pripojenia k bezdrôtovej sieti.

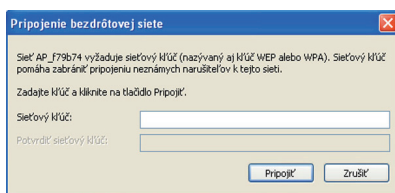


2. Zo zoznamu vyberte bezdrôtový prístupový bod, ku ktorému sa chcete pripojiť a kliknite na **Pripojiť** pre realizáciu spojenia.

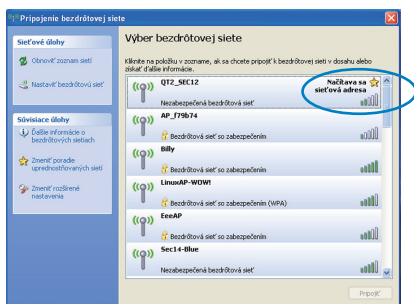


Ak nedokážete nájsť požadovaný prístupový bod, kliknite na **Obnoviť zoznam sietí** v ľavom paneli a v rámci zoznamu sa pokúste prístupový bod vyhľadať ešte raz.

3. Možno bude potrebné, aby ste počas pripojenia zadali heslo.



4. Po zrealizovaní spojenia sa spojenie zobrazí v rámci zoznamu.



5. Na lište úloh OS budete môcť ikonu bezdrôtovej siete.




Ikona bezdrôtového pripojenia zmizne ak stlačíte **[Fn] + [F2]** (**<Fn> + <F2>**), čím deaktivujete funkciu WLAN.

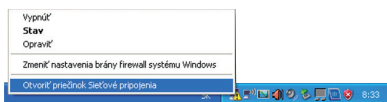


Miestna počítačová sieť

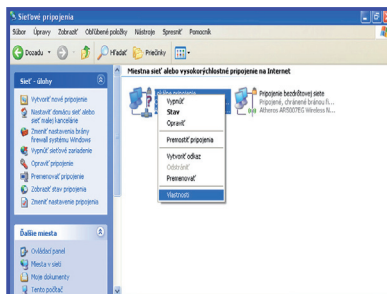
Aby ste vytvorili káblovú sieť, postupujte podľa dolu uvedených pokynov:

Používanie dynamickej IP:

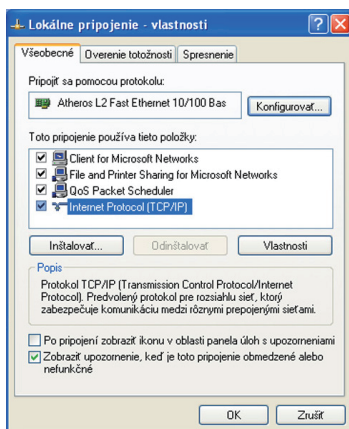
1. Pravým tlačidlom kliknite na ikonu siete s výstražným trojuholníkom  na lište úloh systému Windows® a vyberte **Otvoriť priečinok Sieťové pripojenia**.



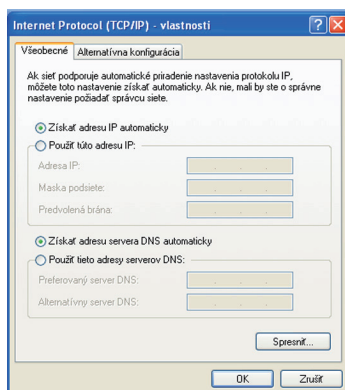
2. Pravým tlačidlom kliknite na **Lokálne pripojenie** a zvolte **Vlastnosti**.



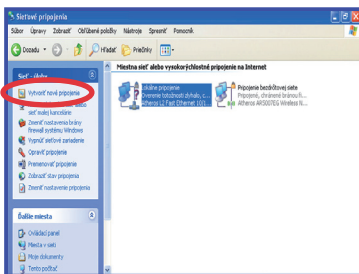
3. Zvýraznite **Internetový protokol (TCP/IP)** a kliknite na **Vlastnosti**.



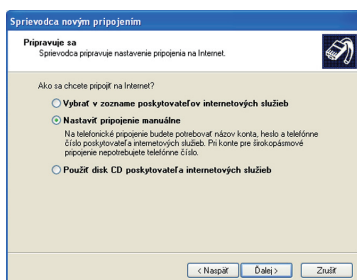
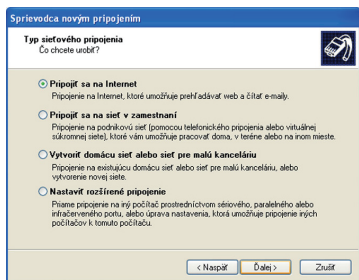
4. Prepnete na prvú možnosť **Získať adresu IP automaticky** a kliknite na **OK**.



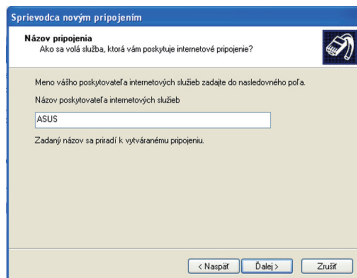
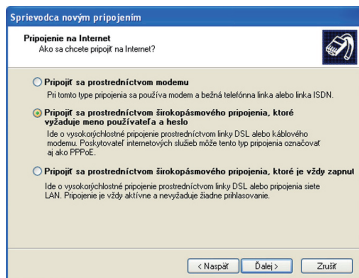
5. Kliknite na **Vytvoriť nové pripojenie** čím dôjde k spusteniu sprievodcu novým pripojením.
6. Kliknite na **Ďalej**.



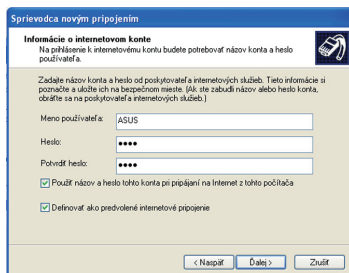
7. Zvoľte **Pripojiť sa na internet** a kliknite na **Ďalej**.
8. Zvoľte **Nastaviť pripojenie manuálne**.



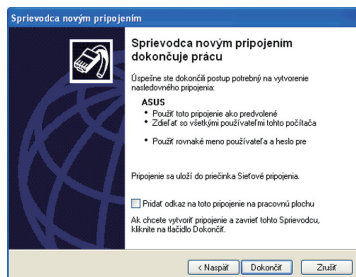
9. Zvoľte váš typ pripojenia a kliknite na **Ďalej**.
10. Zadajte názov svojho ISP a kliknite na **Ďalej**.



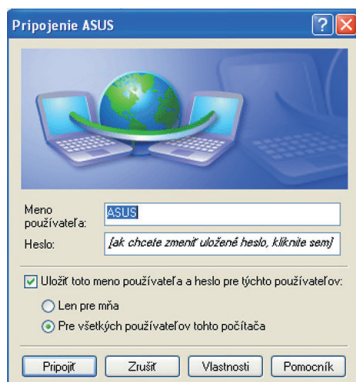
11. Zadajte svoje užívateľské meno a heslo. Kliknite na **Ďalej**.



12. Kliknite na **Dokončiť** čím dokončíte konfiguráciu.



13. Zadajte svoje užívateľské meno a heslo. Kliknite na **Pripojiť**, čím sa pripojíte k internetu



Používanie statickej IP:

1. Aby ste začali konfiguráciu siete so statickou IP, zopakujte body 1 – 3 z časti o používaní dynamickej IP.
2. Prepnete na druhú možnosť **Použiť túto adresu IP**.
3. Zadajte IP adresu, masku podsiete a bránu poskytnutú svojim poskytovateľom služby.
4. V prípade potreby zadajte adresu preferovaného DNS servera a alternatívnu adresu.
5. Po zadaní všetkých potrebných hodnôt kliknite na **OK**, čím dôjde k vytvoreniu sieťového pripojenia



Ak máte problém s pripojením do siete, spojte sa so svojim poskytovateľom internetovej služby (ISP).