

Eee PC

Edizione Windows® XP

Guida Rapida

Eee PC 8G

Eee PC 4G

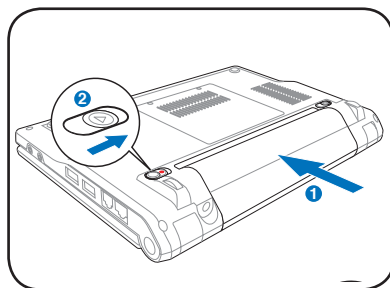
Eee PC 4G Surf



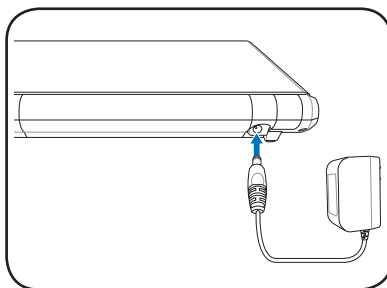
Accensione di Eee PC

Di seguito sono fornite istruzioni rapide per utilizzare Eee PC. Per informazioni dettagliate, consultare il Manuale Utente.

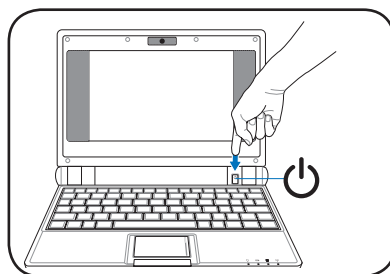
1. Installare la batteria



2. Collegare l' adattatore di corrente CA



3. Accendere Eee PC



Quando si apre il pannello dello schermo, non forzarlo verso il basso, diversamente si possono rompere le cerniere! Non sollevare mai Eee PC dal pannello dello schermo!



Ricordare di ricaricare completamente la batteria prima di utilizzarla per la prima volta e tutte le volte in cui è scarica per prolungare la durata della batteria.

Indicatori di Stato

Gli indicatori di stato segnalano le varie condizioni di hardware/software.



Indicatore di Alimentazione



Indicatore di Ricarica della Batteria



Indicatore SSD (Solid State disk)



Indicatore Wireless

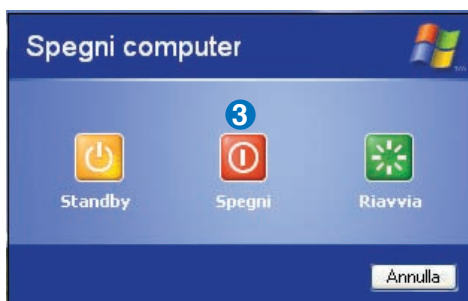
Arresto del Sistema

Per spegnere Eee PC, operare nel seguente modo.

1. Cliccare sul pulsante **start**, nell'angolo in basso a sinistra, per visualizzare il menu principale.
2. Selezionare **Spegni Computer** dall'elenco delle opzioni.



3. Cliccare **Spegni** per disattivare Eee PC.




Primo Avvio



Al primo avvio di Eee PC, si avvia automaticamente il programma di installazione guidata di Windows , con funzione di guida nell' impostazione delle preferenze e di alcune informazioni di base. Seguire le istruzioni sullo schermo per completare l'inizializzazione.

Configurazione Connessione di Rete

Connessione di Rete Wireless

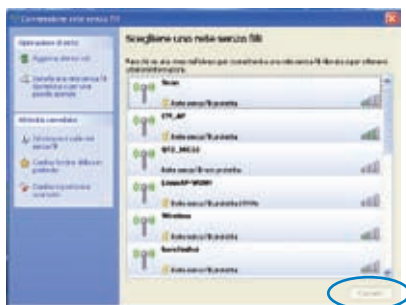
1. Cliccare due volte sull' icona sbarrata di rete senza fili  sulla barra delle applicazioni del sistema operativo.



Sell'icona della connessione wireless non appare sulla barra delle applicazioni, prima di configurare una rete senza fili, attivare la funzione wireless LAN premendo  +  (<Fn> + <F2>).



2. Selezionare dall' elenco il punto di accesso senza fili a cui collegarsi e cliccare **Connetti** per stabilire la connessione.

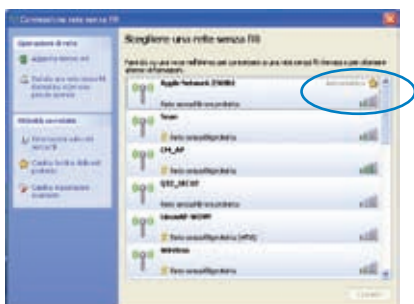


Non riuscendo a trovare il punto di accesso ricercato, cliccare su **Aggiorna elenco reti** sul lato sinistro e cercare di nuovo nell'elenco.

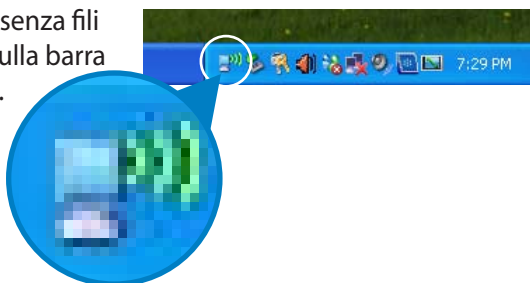
3. In fase di connessione, potrebbe essere richiesto l'inserimento di una password.





4. La connessione così stabilita viene visualizzata nell'elenco.



5. L'icona della rete senza fili compare quindi sulla barra delle applicazioni.



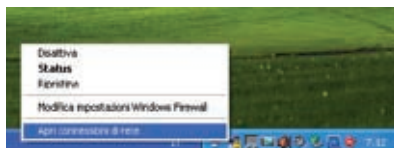
L'icona della connessione senza fili scompare alla pressione dei tasti  +  (<Fn> + <F2>) per la disattivazione della funzione WLAN.

LAN(Local Area Network)

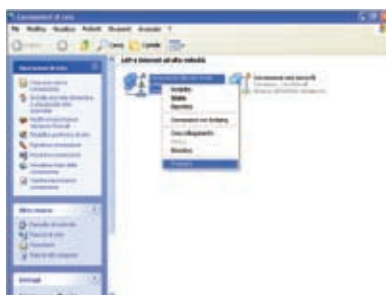
Per stabilire una rete via cavo, seguire le sottostanti istruzioni:

Tramite IP dinamico:

1. Cliccare con i tasto di destra sull'icona di rete con il triangolo di avvertenza di colore giallo  sulla barra delle applicazioni di Windows® e selezionare **Apri connessioni di rete**.



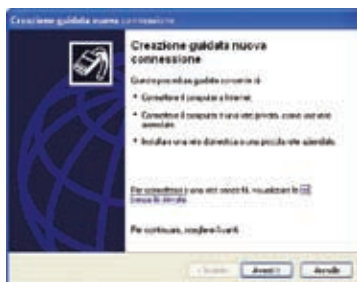
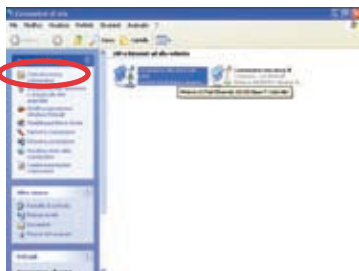
2. Con il tasto di destra, cliccare su **Connessione alla rete locale e poi su Proprietà**.



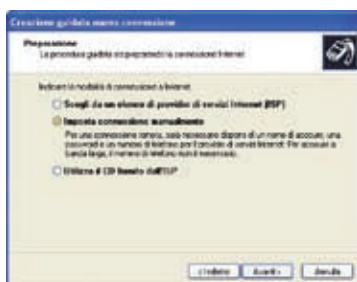
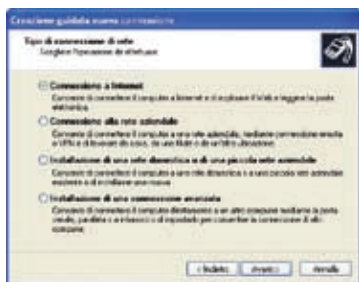
3. Selezionare **Internet Protocol(TCP/IP)** e cliccare **Proprietà**.
4. Cliccare sulla prima opzione **Otteni automaticamente un indirizzo IP** e poi premere **OK**.



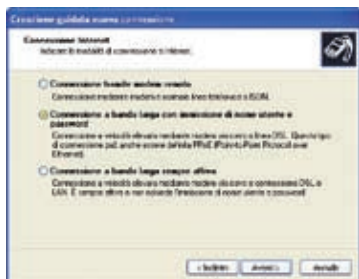
5. Cliccare su **Crea una nuova connessione** per avviare il programma Creazione guidata nuova connessione.
6. Cliccare **Avanti**.



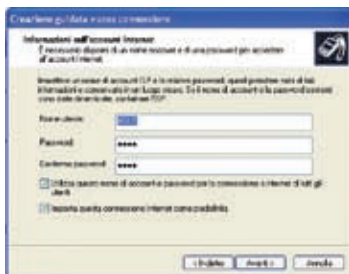
7. Selezionare **Connessione a Internet** e cliccare **Avanti**.
8. Selezionare **Imposta connessione manualmente**.



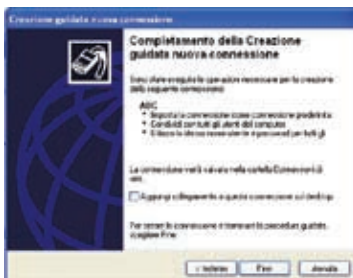
9. Selezionare il tipo di connessione e cliccare **Avanti**.
10. Inserire il nome dell'ISP e cliccare **Avanti**.



11. Inserire Nome Utente e Password. Cliccare **Avanti**.



12. Cliccare **Fine** per terminare la configurazione.



13. Inserire nome utente e password. Cliccare **Connetti** per la connessione a Internet.



Tramite IP statico:

1. Ripetere i passaggi 1–3 di Tramite IP dinamico per avviare la connessione di rete con un IP statico.
2. Selezionare la seconda opzione **Utilizza il seguente indirizzo IP**.
3. Inserire indirizzo IP, Subnet mask e Gateway dal proprio ISP.
4. Se necessario, immettere l'indirizzo del Server DNS preferito e un indirizzo alternativo.
5. Dopo aver inserito tutti i valori, cliccare **OK** per stabilire la connessione di rete.



In caso di problemi nella connessione di rete, contattare l'Internet Service Provider (ISP).