

DA4100



**Windows® XP Edition**

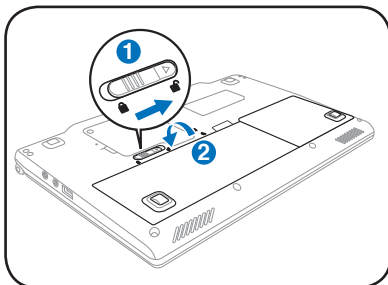
**Brugervejledning**

15G06Q0600H0

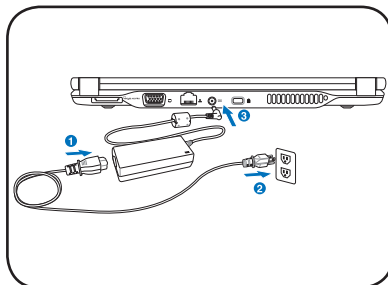
# Tilslutning af strøm til din Eee PC

Dette er kun hurtig instruktion i brugen af din Eee PC. Læs den fulde manual for yderligere oplysninger.

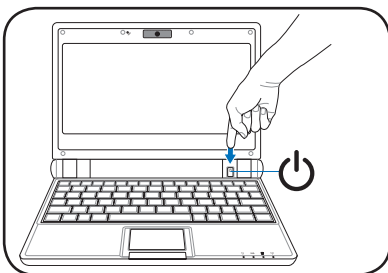
## 1. Anbringelse af batterienhed



## 2. Tilslut AC strømadapteren



## 3. Tænd for Eee PC



Der kan opstå skade, hvis du bruger en anden adapter til at forsyne Eee PC med strøm. Du kan skade både batterienheden/-enhederne og Eee PC' en med en forkert AC-DC adapter.



Når du åbner skærmpanelet, må du ikke tvinge det ned mod bordet, da hængslerne i givet fald kan brække! Løft aldrig Eee PC i skærmpanelet!



Husk at oplade batteriet helt, inden du bruger det første gang, samt hver gang, det er svagt. Det forlænger dets levetid.

## Statusindikatorer

Statusindikatorerne relaterer til forskellige hardware/software tilstande.



Strømindikator



Harddiskdrevet (HDD) indikator



Batteriopladningsindikator



Trådløs indikator

# Sådan slukker du for Eee PC

Sluk for Eee PC på følgende måde.

1. Klik på **start** i skrivebordets nederste, venstre hjørne for at se startmenuen.
2. Vælg **Luk computeren** på listen.



3. Vælg **Luk** for at slukke for Eee PC.




## Førstegangsstart



Første gang, du åbner for Ecc PC, starter Windows-wizarden automatisk og hjælper dig med indstillingen af dine præferencer samt giver dig nogle basale oplysninger. Følg wizardens anvisninger for at fuldføre igangsætningen.

## Konfigurering af netværksforbindelse

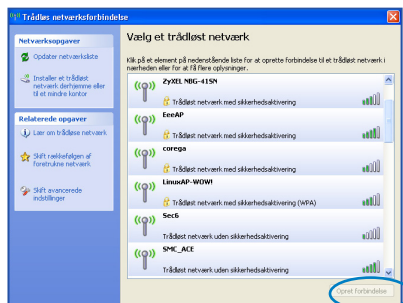
### Trådløs netværksforbindelse

1. Dobbeltklik på den overkrydsede ikon for trådløst netværk  på OS opgavebjælken.



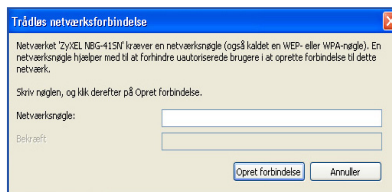
Hvis ikonen for trådløs forbindelse ikke ses på opgavebjælken. Aktiver den trådløse LAN funktion ved at trykke på  +  (<Fn> + <F2> >), inden du konfigurerer en trådløs netværksforbindelse.

2. Vælg på listen det trådløse accesspunkt, du ønsker at forbinde til, og klik på **Opret Forbindelse** for at oprette forbindelsen.

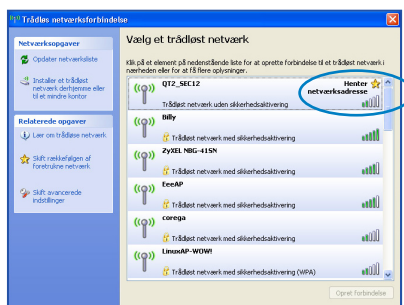


Hvis du ikke kan finde det ønskede accesspunkt, skal du klikke på **Opdater netværksliste** i den venstre rude og søge på listen igen.

3. Når du vil tilslutte, skal du indtaste en adgangskode.





4. Når forbindelsen er oprettet, ses den på listen.



5. Du kan se ikonen for trådløst netværk på OS opgavebjælken.




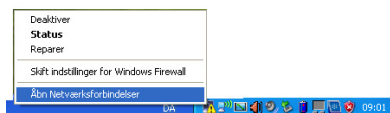
Ikonen for trådløst netværk forsvinder, når du trykker på  +  (<Fn> + <F2>) for at deaktivere WLAN funktionen.

## Lokalt områdenetværk

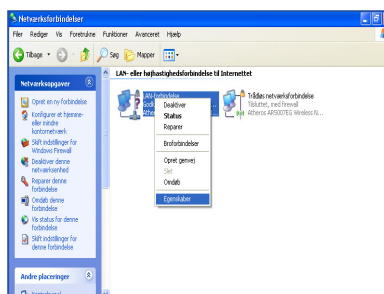
Opret et ledningsført netværk på følgende måde:

### Brug af dynamisk IP:

1. Højreklik på netværksikonen med den gule advarselstrekan  på Windows® opgavebjælken og vælg **Åbn netværksforbindelser**.

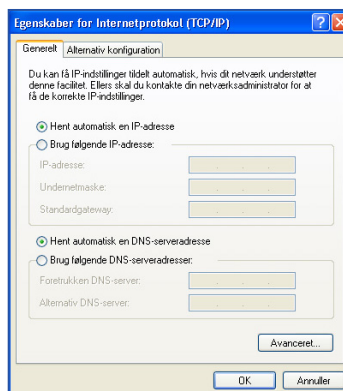
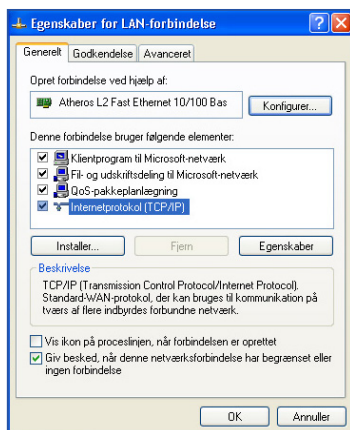


2. Højreklik på **LAN-forbindelse** og vælg **Egenskaber**.

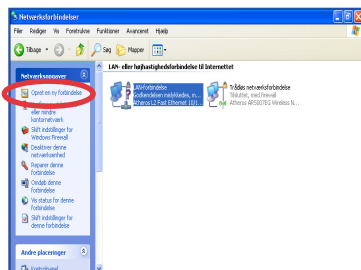


3. Fremhæv **Internet-protokol (TCP/IP)** og klik på **Egenskaber**.

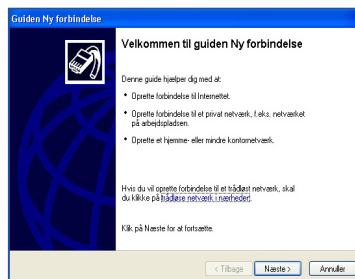
4. Skift til den første mulighed **Hent automatisk en IP-adresse** og klik på **OK**.



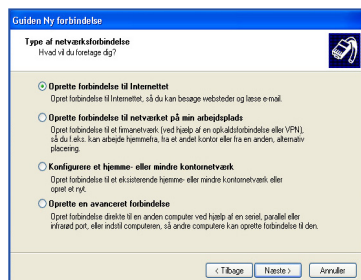
5. Klik på **Opret en ny forbindelse** for at starte wizarden for ny forbindelse.



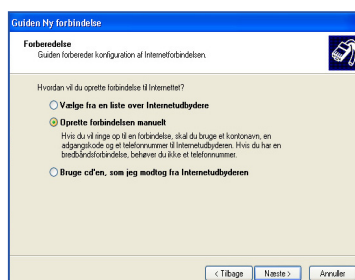
6. Klik på **Næste**.



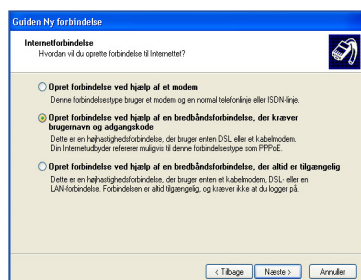
7. Vælg **Oprette forbindelse til internettet** og klik på **Næste**.



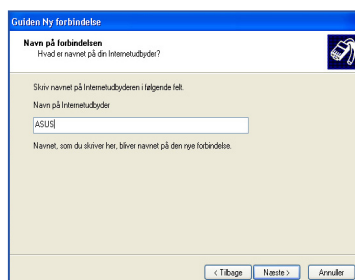
8. Vælg **Oprette forbindelse manuelt**.



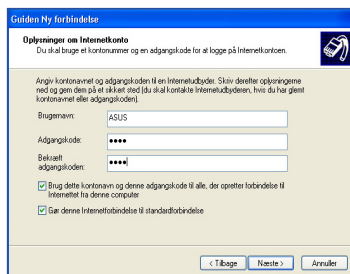
9. Vælg din forbindelse og klik på **Næste**.



10. Indtast dit ISP navn og klik på **Næste**.



11. Indtast dit brugernavn og din adgangskode. Klik på **Næste**.
12. Klik på **Udfør** for at afslutte konfigurationen.



13. Indtast dit brugernavn og din adgangskode. Klik på **Tilslut** for at forbinde til internettet.



## Brug af statisk IP:

1. Gentag trinene 1~3 i afsnittet 'Brug af dynamisk IP' for at begynde den statiske IP netværks-konfiguration.
2. Brug den anden mulighed **Brug den følgende IP-adresse**.
3. Indtast IP-adressen, subnetmask og gateway fra din internetudbyder.
4. Indtast om nødvendigt den foretrukne DNS serveradresse og alternative adresse.
5. Efter indtastningen af alle relevante værdier, skal du klikke på **OK** for at oprette netværksforbindelsen.



Kontakt din netværksudbyder (ISP), hvis du har problemer med at forbinde til internettet.