

产品名称Product name	文档密级Confidentiality level
EM660模块硬件驱动安装指导书	内部公开
产品版本Product version	Total pages共12页
V100R001	

EM660模块硬件驱动安装指导书

拟制: _____
 Prepared by EM660项目组
 审核: _____
 Reviewed by _____
 审核: _____
 Reviewed by _____
 批准: _____
 Granted by _____

日期: 2009-04-22
 Date
 日期: _____
 Date yyyy-mm-dd
 日期: _____
 Date yyyy-mm-dd
 日期: _____
 Date yyyy-mm-dd



华为技术有限公司

Huawei Technologies Co., Ltd.

版权所有 侵权必究
 All rights reserved



修订记录Revision record

日期 Date	修订版本 Revision version	修改描述 change Description	作者 Author
2009-04-22	1.01	初稿完成	EM660项目组



目 录Table of Contents

1总体说明.....	5
2硬件安装指导.....	5
2.1硬件安装注意事项.....	5
3驱动安装指导.....	6
2.1驱动静默安装注意事项.....	6
2.2界面安装.....	8



EM660模块硬件软件安装指导书

关键词Key words: 指导书

摘要Abstract: 本文详细描述了EM660 EVDO模块硬件和驱动安装方法,旨在为客户提供有效帮助.

缩略语清单List of abbreviations:

Abbreviations缩略语	Full spelling英文全名	Chinese explanation中文解释

1 总体说明

本文详细描述了EM660 EVDO模块硬件和驱动安装方法,以及注意事项,旨在为客户提供有效帮助.

2 硬件安装指导

2.1 硬件安装注意事项

EM660是一款完全按照mini-PCI协议接口标准设计的EVDO数据卡,采用金手指的接口方式,和PC通信采用Mini-PCI标准连接器.一般采取螺钉的方式固定.



图2.1 EM660实物图

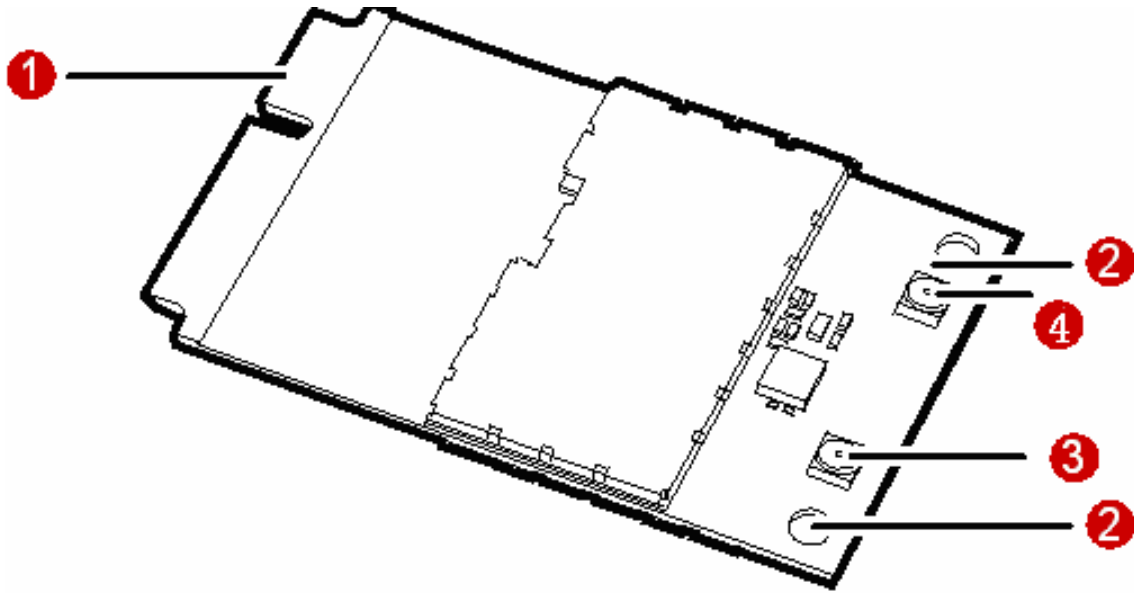


图2.2 EM660线条示意图

① Mini PCI Express 接口

连接到 PC 机 WWAN Mini PCI Express 接口。

② 螺丝固定孔

用螺丝钉将 EM660 固定到 PC 机。

③ 副天线接口

连接副天线。

④ 主天线接口

连接主天线。

3 驱动安装指导

目前华为的驱动安装可以支持静默安装和界面安装两种方式,可以由用户自由选择.

2.1 驱动静默安装注意事项

- Ø 选择“开始”→“运行”→打开命令输入窗口（输入“cmd”）
- Ø 在安装目录下运行静默安装命令“**setup.exe /s**”
- Ø **Driver** 安装程序会在后台自动运行安装，如果已经安装过该驱动，会将原驱动覆盖。



图3.1 EM660静默安装图示

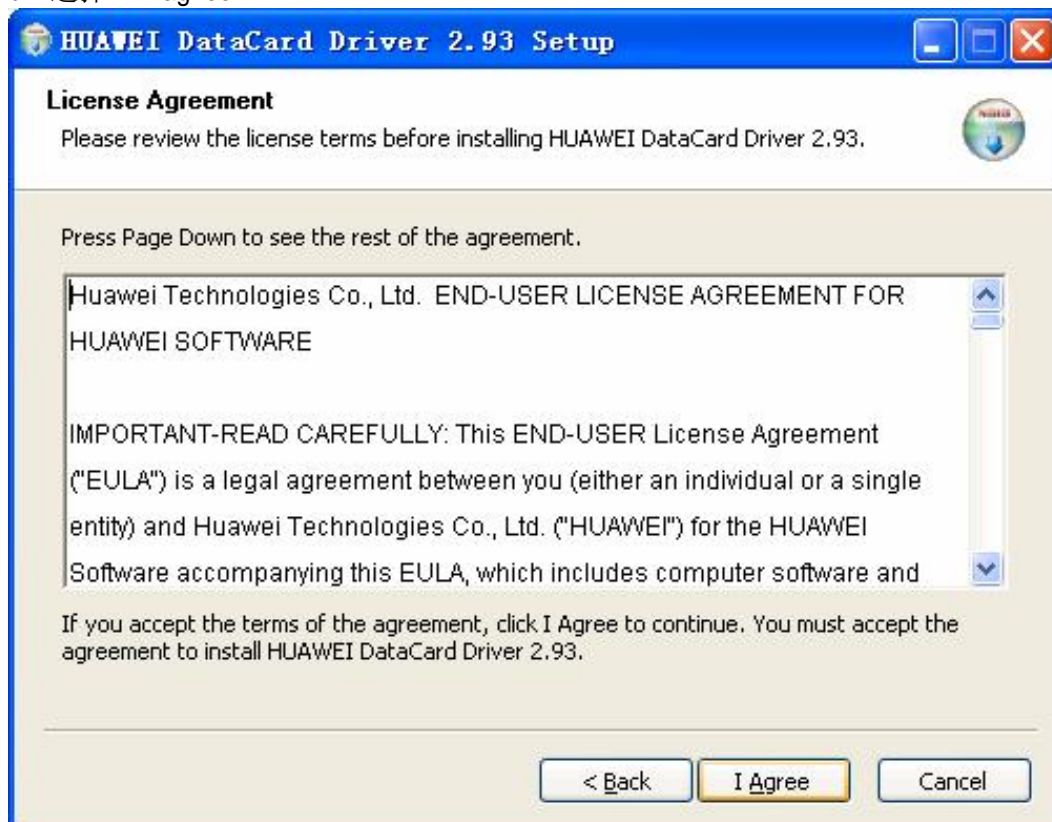
2.2 界面安装

直接运行可执行文件“setup.exe”，弹出提示窗口，首次安装操作如下：

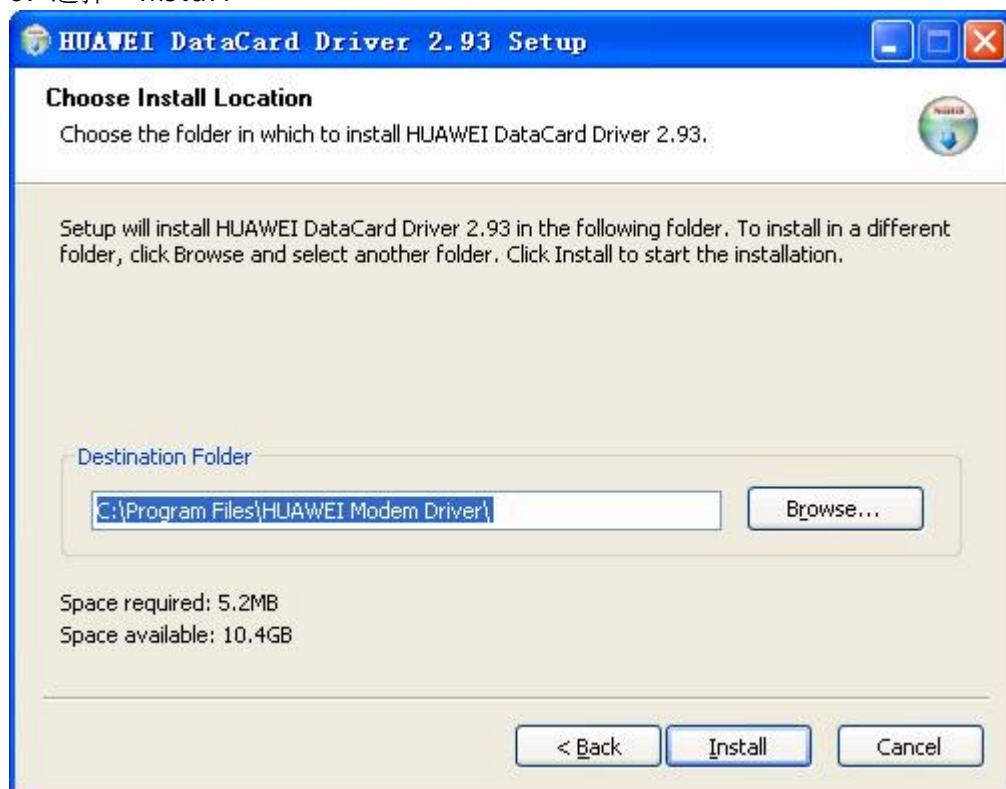
a. 选择“next”



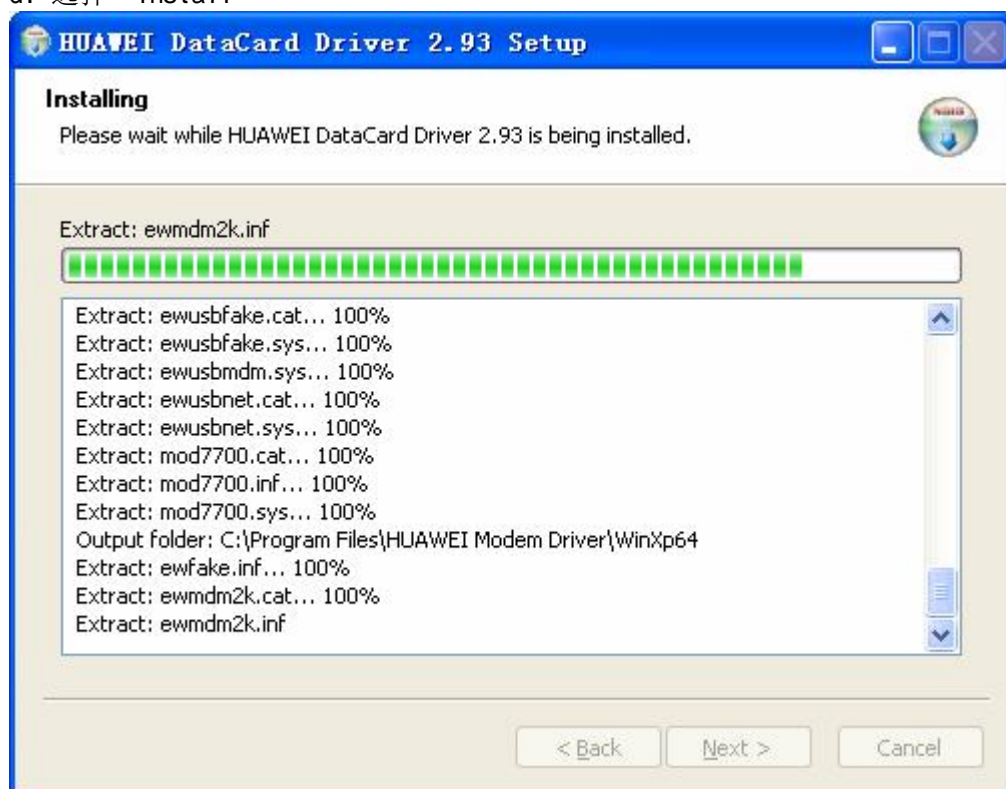
b. 选择“I agree”



c. 选择” install ”



d. 选择” install ”



e. 安装成功!

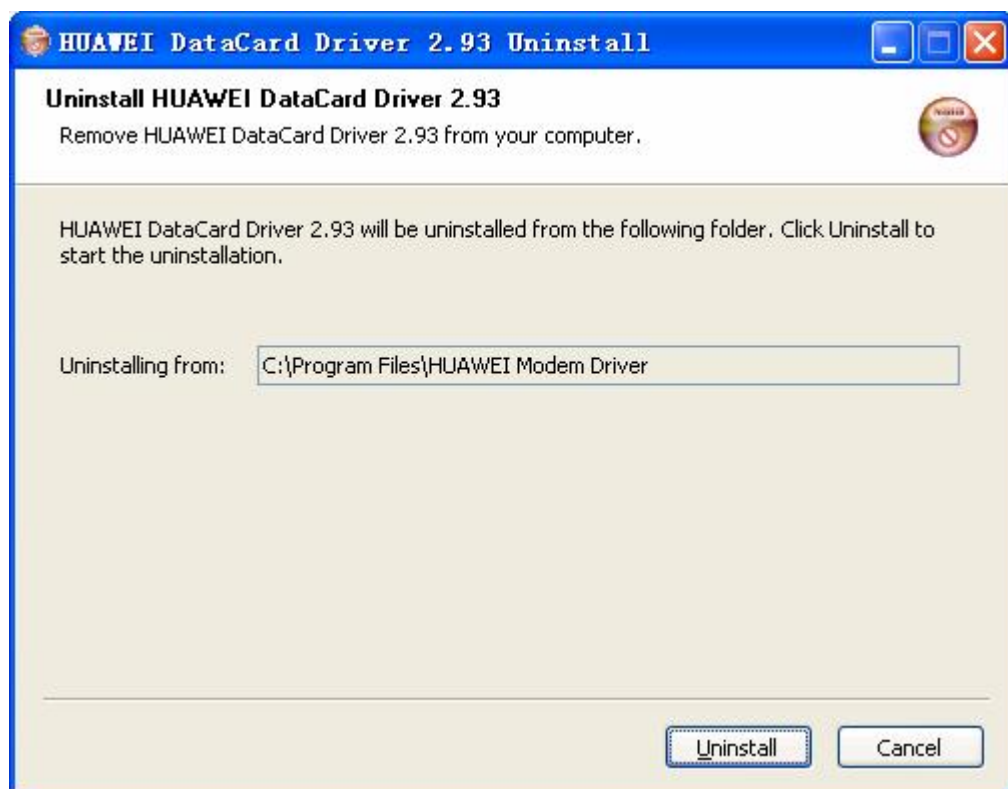


如果以前已经安装了该驱动，会提示先卸载再安装，操作如下：

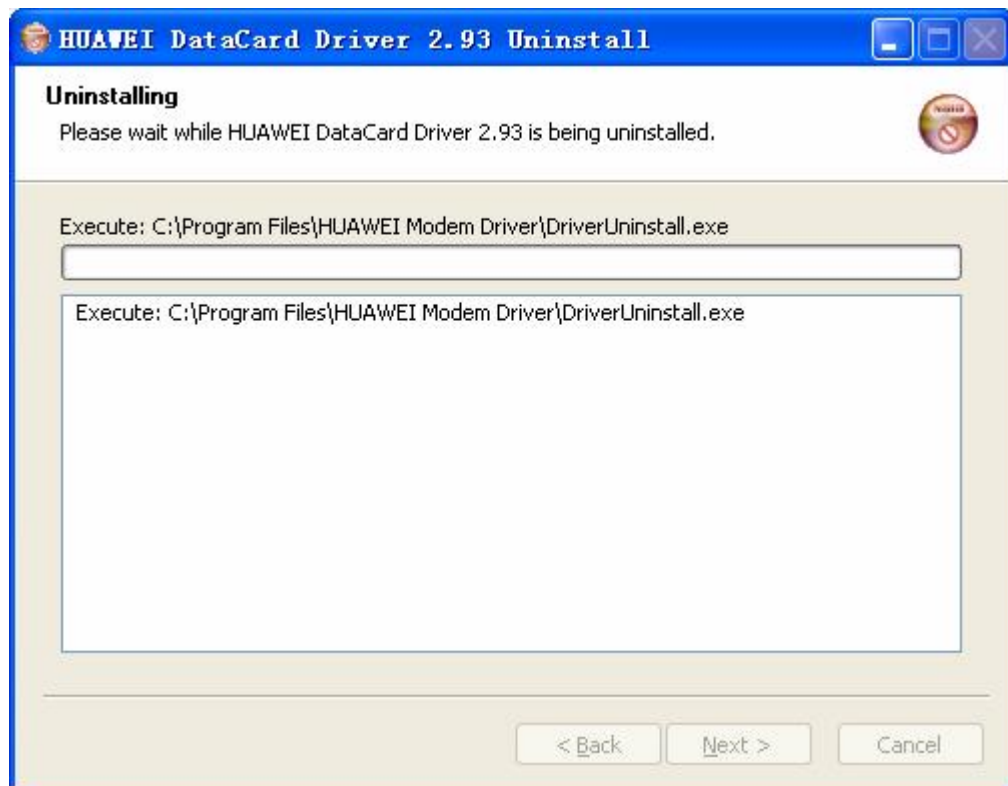
a. 如果需要覆盖，选择“是”



b. 选择“uninstall”



C.



d. 卸载成功!



后续可以直接参考驱动界面安装步骤操作。

驱动安装成功后，设备映射如下：

