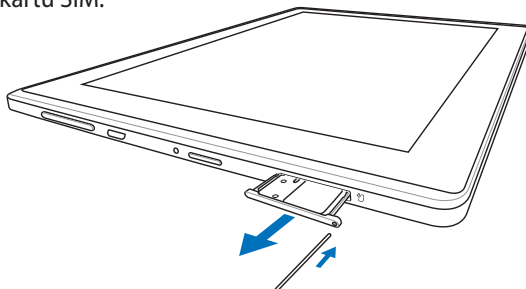


# ASUS Transformer Pad QSG

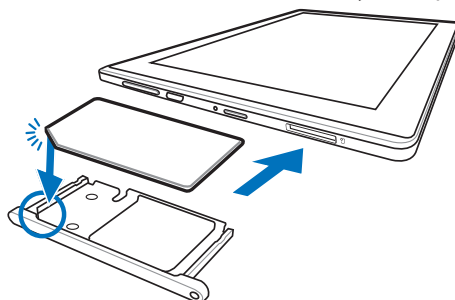
## Správce připojení 3G pro TF300TG

### Vložení karty SIM

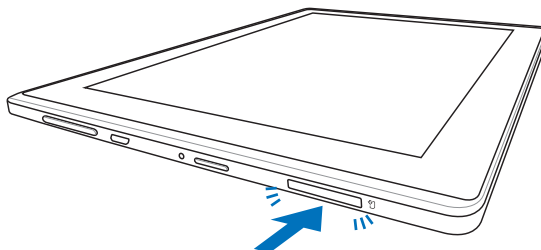
1. Pomocí narovnané kancelářské svorky stiskněte tlačítko pro vysunutí úchytu na kartu SIM.



2. Vyměňte úchyt ze slotu. Vložte kartu SIM do úchytu se správnou orientací.



3. Pevně zatlačte úchyt s kartou SIM zpátky do slotu.





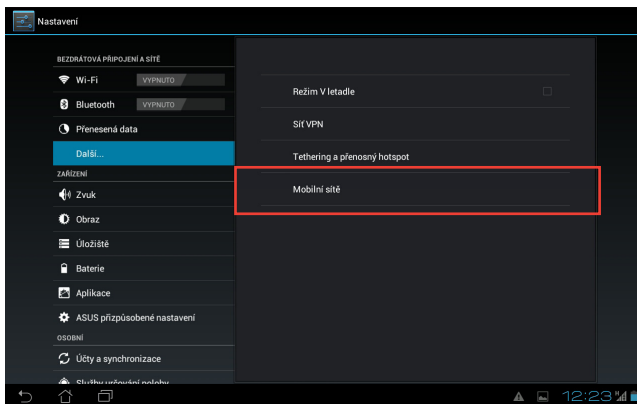
 3G anténa je umístěna na horní straně vašeho ASUS Transformer Pad.

## Konfigurace nastavení APN

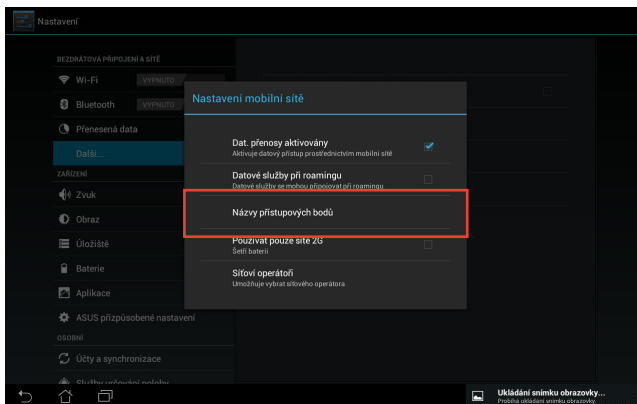
Váš ASUS Transformer Pad automaticky detekuje 3G síť a připojí se k ní, poté co instalujete SIM kartu. Pokud ne, postupujte podle pokynů pro ruční konfiguraci nastavení názvu přístupového bodu (APN) v zařízení ASUS Transformer Pad.

Konfigurace nastavení APN

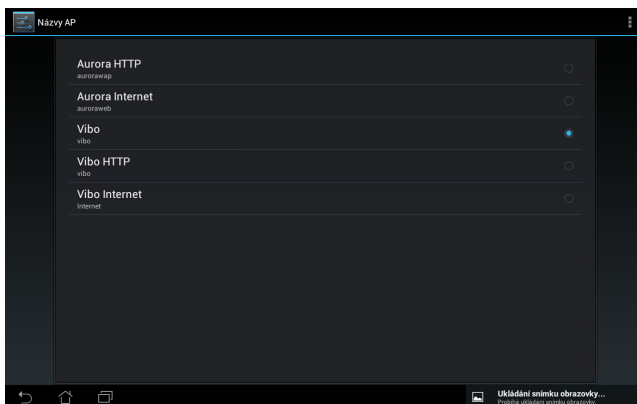
1. Klepněte na nabídku **Apps (Aplikace)** vpravo nahoře na domovské obrazovce a klepněte na **Settings (Nastavení)**.
2. V nabídce **Bezdrátová připojení a sítě** klikněte na levém panelu na **Další...** a klikněte na **Mobilní sítě**.



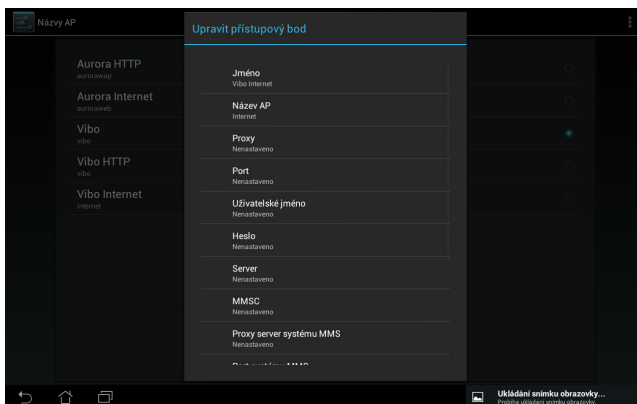
3. Klepněte na položku **Názvy přístupových bodů (Access Point Names)**.



4. Klikněte na službu nebo síť, kterou chcete připojit.



5. Zavolejte svému poskytovateli mobilních služeb, požádejte o informace pro nastavení APN a vyplňte požadovaná pole. Další pole zobrazíte posunutím dolů.



Vyplňte nabízená pole **APN**, **MMSC**, **MMS proxy**, **MCC** a **MNC**. Pole, která je třeba vyplnit, se liší podle poskytovatele síťových služeb 3G.



Váš ASUS Transformer Pad se připojí k Internetu přes bezdrátový přístupový bod, pokud je k dispozici WiFi i 3G síť. Pokud chcete využít 3G síť, deaktivujte WiFi.

# Příloha

## Podmínky vystavení CE RF

### **ASUS Transformer Pad TF300TG**

Max. míra SAR (10g)

GSM 900: 1,49 W/kg

GSM 1800: 1,26 W/kg

WCDMA Band V: 0,73 W/kg

WCDMA Band VIII: 1,17 W/kg

WCDMA Band I : 1,29 W/kg

WLAN 2,4G: 0,49 W/kg

Toto Tablet PC bylo testováno ve vzdálenosti 0,5 cm od těla, kdy vysílalo nejvyšší certifikovanou úroveň výkonu ve všech testovaných frekvenčních pásmech. V zájmu splnění požadavků na RF emise CE je nutno dodržet minimální odstup Tablet PC od uživatele 0,5 cm.

This equipment may be operated in:							
AT	BE	BG	CH	CY	CZ	DE	DK
EE	ES	FI	FR	GB	GR	HU	IE
IT	IS	LI	LT	LU	LV	MT	NL
NO	PL	PT	RO	SE	SI	SK	TR

- **Products with 2.4–GHz Wireless LAN Devices France**

L'utilisation de cet équipement (2.4GHz wireless LAN) est soumise à certaines restrictions: cet équipement peut être utilisé à l'intérieur d'un bâtiment en utilisant toutes les fréquences de 2400 à 2483.5MHz (Chaîne 1–13). Pour une utilisation en environnement extérieur, les fréquences comprises entre 2400-2454 MHz (Chaîne 1-9) peuvent être utilisées. Pour les dernières restrictions, voir <http://www.art-telecom.fr>.

For 2.4–GHz wireless LAN operation of this product, certain restrictions apply. This equipment may use the entire–2400–MHz to 2483.5–MHz frequency band (channels 1 through 13) for indoor applications. For outdoor use, only 2400-2454 MHz frequency band (channels 1-9) may be used. For the latest requirements, see <http://www.art-telecom.fr>.

- **Wireless LAN Module's Maximum EIRP**

Frequency Ranges (MHz)	Indoors	Outdoors
2400 MHz ~ 2446.5 MHz	10mW	Not Permitted
2446.5 MHz ~ 2483.5 MHz	100mW	100mW on private property with Ministry of Defense approval.

- Users only use the charge with Adaptor, you can not use the connection to USB interfaces with USB 2.0 version or higher.
- Please make sure the temperature for adapter will not be higher than 40 °C
- Please make sure the temperature for device will not be higher than 40 °C
- The device could be used with a separation distance of 0cm to the human body.
- The adaptor shall be installed near the equipment and shall be easily accessible.

# EC Declaration of Conformity



We, the undersigned,

<b>Manufacturer:</b>	ASUSTek COMPUTER INC.
<b>Address, City:</b>	No. 150, LI-TE RD., PEITOU, TAIPEI 112, TAIWAN R.O.C.
<b>Country:</b>	TAIWAN
<b>Authorized representative in Europe:</b>	ASUS COMPUTER GmbH
<b>Address, City:</b>	HARKORT STR. 21-23, 40880 RATINGEN
<b>Country:</b>	GERMANY

declare the following apparatus:

<b>Product name :</b>	<b>ASUS Transformer Pad</b>
<b>Model name :</b>	<b>TF300TG</b>

conform with the essential requirements of the following directives:

**2004/108/EC-EMC Directive**

<input checked="" type="checkbox"/> EN 55022:2006+A1:2007	<input checked="" type="checkbox"/> EN 55024:1998+A1:2001+A2:2003
<input checked="" type="checkbox"/> EN 61000-3-2:2006+A1:2009+A2:2010	<input checked="" type="checkbox"/> EN 61000-3-3:2008
<input type="checkbox"/> EN 55013:2001+A1:2003+A2:2006	<input type="checkbox"/> EN 55020:2007

**1999/5/EC-R & TTE Directive**

<input checked="" type="checkbox"/> EN 300 328 V1.7.1(2006-10)	<input checked="" type="checkbox"/> EN 301 489-1 V1.8.1(2008-04)
<input checked="" type="checkbox"/> EN 300 440-1 V1.6.1(2010-08)	<input checked="" type="checkbox"/> EN 301 489-3 V1.4.1(2002-08)
<input checked="" type="checkbox"/> EN 300 440-2 V1.4.1(2010-08)	<input type="checkbox"/> EN 301 489-4 V1.3.1(2002-08)
<input checked="" type="checkbox"/> EN 301 511 V9.0.2(2003-03)	<input checked="" type="checkbox"/> EN 301 489-7 V1.3.1(2005-11)
<input checked="" type="checkbox"/> EN 301 908-1 V4.2.1(2010-03)	<input type="checkbox"/> EN 301 489-9 V1.4.1(2007-11)
<input checked="" type="checkbox"/> EN 301 908-2 V3.2.1(2007-05)	<input checked="" type="checkbox"/> EN 301 489-17 V2.1.1(2009-05)
<input type="checkbox"/> EN 301 893 V1.4.1(2005-03)	<input checked="" type="checkbox"/> EN 301 489-24 V1.4.1(2007-09)
<input type="checkbox"/> EN 302 544-2 V1.1.1(2009-01)	<input type="checkbox"/> EN 302 326-2 V1.2.2(2007-06)
<input type="checkbox"/> EN 50360:2001	<input checked="" type="checkbox"/> EN 62311:2008
<input checked="" type="checkbox"/> EN 50332-1:2000	<input checked="" type="checkbox"/> EN 62209-2:2010
<input checked="" type="checkbox"/> EN 50332-2:2003	<input checked="" type="checkbox"/> EN 62479-2:2010

**2006/95/EC-LVD Directive**

<input checked="" type="checkbox"/> EN 60950-1 / A11:2009	<input type="checkbox"/> EN 60065:2002+A1:2006+A11:2008
<input type="checkbox"/> EN 60950-1 / A12:2011	<input type="checkbox"/> EN 60065:2002 / A12:2011

**2009/125/EC-ErP Directive**

Regulation (EC) No. 1275/2008 <input checked="" type="checkbox"/> EN 62301:2005	Regulation (EC) No. 278/2009 <input checked="" type="checkbox"/> EN 62301:2005
Regulation (EC) No. 642/2009 <input type="checkbox"/> EN 62301:2005	

Ver. 111121

**CE marking**



(EC conformity marking)

Position : **CEO**

Name : **Jerry Shen**

Declaration Date: Mar. 28, 2012  
Year to begin affixing CE marking:2012

Signature : \_\_\_\_\_

A series of 24 horizontal lines for writing.